



TEWERKSTELLING GARAGES

MAART 2016

Graag meer informatie?

VAN NIEUWENHUIJSEN Nadia – nadia.vannieuwenhuijsen@traxio.be

DECROCK Philippe – philippe.decrock@traxio.be

Tewerkstelling garages

2006-2014

Traxio vzw verdedigt de belangen van de werkgevers wiens ondernemingen meer dan garagebedrijven of autodealer zijn, maar eerder *mobility providers*. Een onderneming in deze sector ressorteert in principe voor zijn arbeiders onder het paritair comité voor het garagebedrijf (PC 112) en voor de bedienden onder het Aanvullend Paritair Comité voor de Bedienden (APCB 200). Omdat arbeid in deze sector de voornaamste productiefactor is, worden hieronder de twee doorslaggevende elementen van de sectorale tewerkstelling (2006-2014) in kaart gebracht: de ondernemingen en (de karakteristieken van) de tewerkstelling¹. Het aantal ondernemingen daalde de afgelopen jaren maar de tewerkstelling bleef wel op peil wat de veerkracht van de sector van onderhoud & herstelling weergeeft.

¹ EDUCAM VZW, *Sectorfoto 2006-2014*, onuitg. verwerking RSZ-gegevens, 2015.

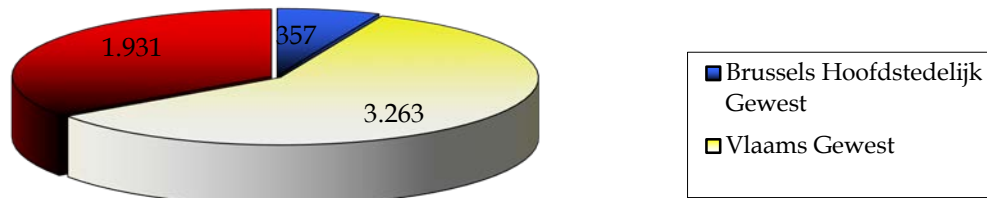
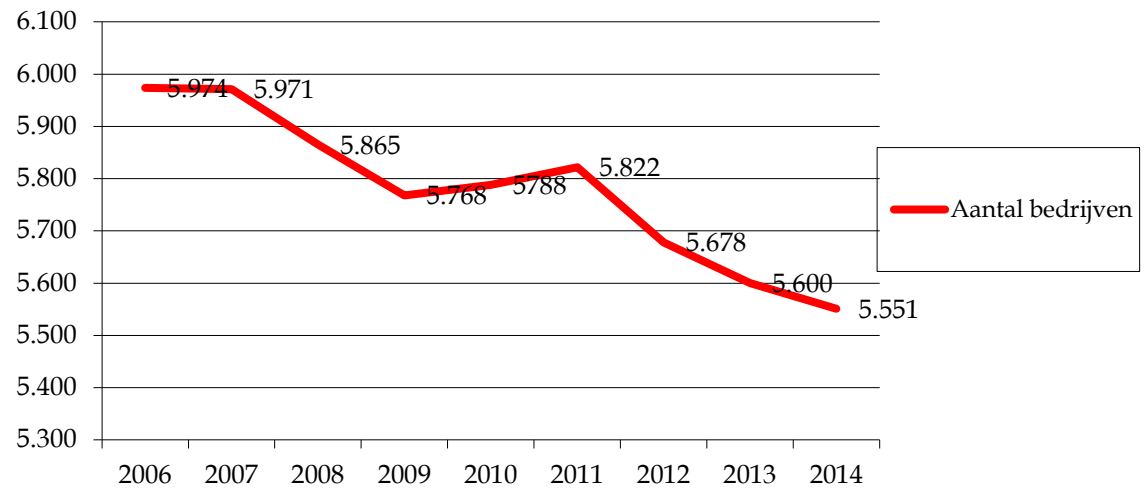
DE ONDERNEMINGEN

Aantal ondernemingen per gewest (1)

Gewest	2006		2007		2008		2009		2010	
Brussels Hoofdstedelijk Gewest	416	8%	403	6,75%	383	6,53%	391	6,78%	382	6,60%
Vlaams Gewest	3 508	57,90%	3 516	58,88%	3 451	58,84%	3 388	58,74%	3 406	58,85%
Waals Gewest	2 050	34,44%	2 052	34,37%	2 031	34,63%	1 989	34,48%	2 000	34,55%
Totaal	5 974		5 971		5 865		5 768		5 788	

Aantal ondernemingen per gewest (2)

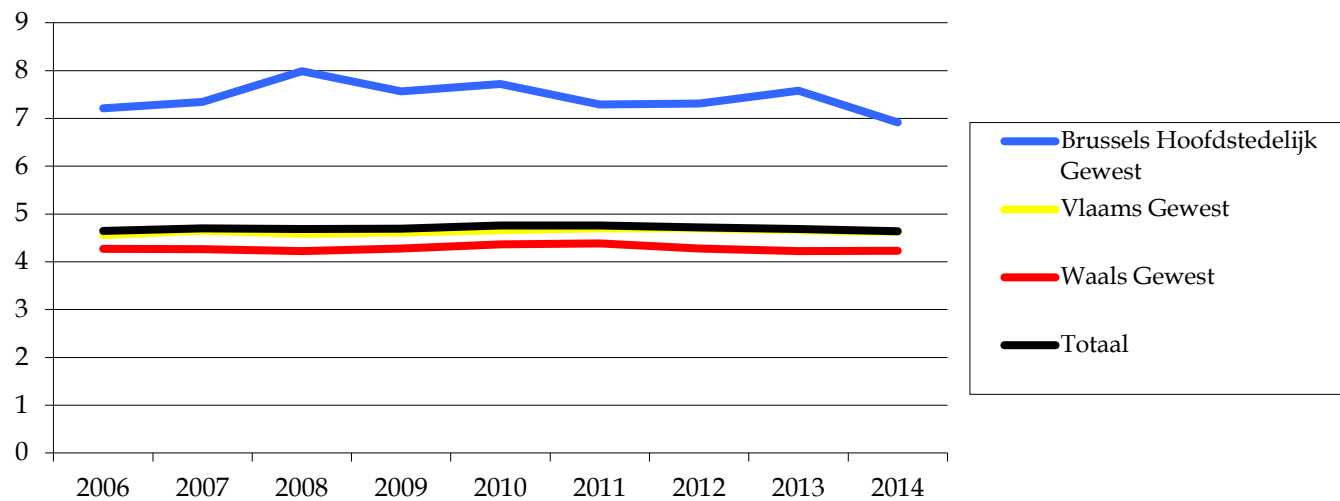
Gewest	2011		2012		2013		2014		Evolutie 2013-2014	Evolutie 2006-2014
Brussels Hoofdstedelijk Gewest	384	6,60%	366	6,45%	349	6,23%	357	6,43%	2,29%	-14,18%
Vlaams Gewest	3 400	58,40%	3 318	58,44%	3 279	58,55%	3 263	58,78%	-0,49%	-6,98%
Waals Gewest	2 038	35,01%	1 994	35,12%	1 972	35,21%	1 931	34,79%	-2,08%	-5,80%
Totaal	5 822		5 678		5 600		5 551		-0,88%	-7,08%



Gemiddeld aantal arbeiders per onderneming

Gewest	2006	2007	2008	2009	2010	2011	2012	2013	2014	Evolutie 2006 - 2014	Evolutie 2013-2014
Brussels Hoofdstedelijk Gewest	7,2	7,3	8,0	7,6	7,7	7,3	7,3	7,6	6,9	-4,06%	-8,67%
Vlaams Gewest	4,6	4,7	4,6	4,6	4,7	4,7	4,7	4,7	4,6	1,48%	-0,68%
Waals Gewest	4,3	4,3	4,2	4,3	4,4	4,4	4,3	4,2	4,2	-0,92%	0,17%
Totaal	4,6	4,7	4,7	4,7	4,8	4,8	4,7	4,7	4,6	-0,18%	-1,08%

Aantal arbeiders per onderneming



DE TEWERKSTELLING

OMVANG

Aantal werknemers per gewest

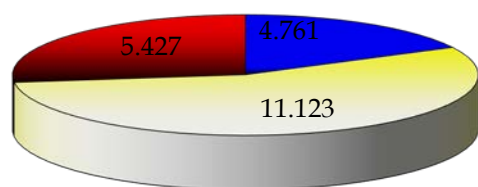
Arbeiders	2006	2007	2008	2009	2010	2011	2012	2013	2014	Evolutie 2013-2014 in %	Evolutie 2006-2014 in %
Brussels Hoofdstedelijk Gewest	3 000	2 960	3 060	2 958	2 950	2 800	2 676	2 644	2 470	-6,6%	-17,7%
Vlaams Gewest	16 003	16 350	15 835	15 620	15 866	15 970	15 601	15 283	15 105	-1,2%	-5,6%
Waals Gewest	8 759	8 756	8 577	8 510	8 728	8 935	8 524	8 334	8 175	-1,9%	-6,7%
Totaal	27 762	28 066	27 472	27 088	27 544	27 705	26 801	26 261	25 750	-1,9%	-7,2%

Arbeiders



Bedienden	2006	2007	2008	2009	2010	2011	2012	2013	2014	Evolutie 2013-2014 in %	Evolutie 2006-2014 in %
Brussels Hoofdstedelijk Gewest	4 212	4 160	4 354	4 196	4 288	4 228	3 868	3 715	3 510	-5,5%	-16,7%
Vlaams Gewest	10 121	10 373	10 466	10 364	10 596	11 023	11 078	11 064	11 123	0,5%	9,9%
Waals Gewest	4 575	4 841	4 832	4 810	5 076	5 237	5 102	5 045	5 427	7,6%	18,6%
Totaal	18 908	19 374	19 652	19 370	19 960	20 488	20 048	19 824	20 060	1,2%	6,1%

Bedienden

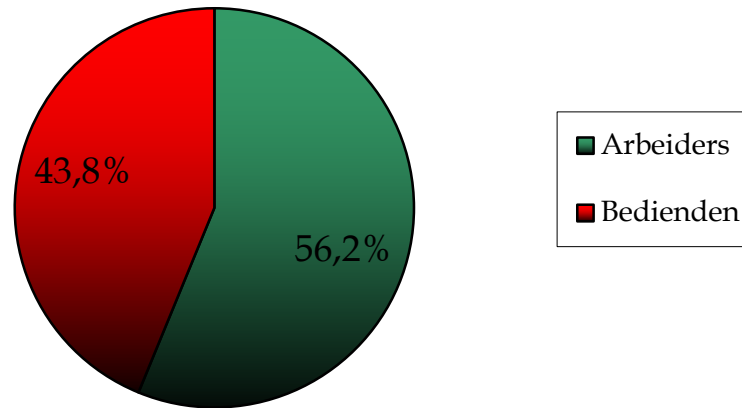


- Brussels Hoofdstedelijk Gewest
- Vlaams Gewest
- Waals Gewest

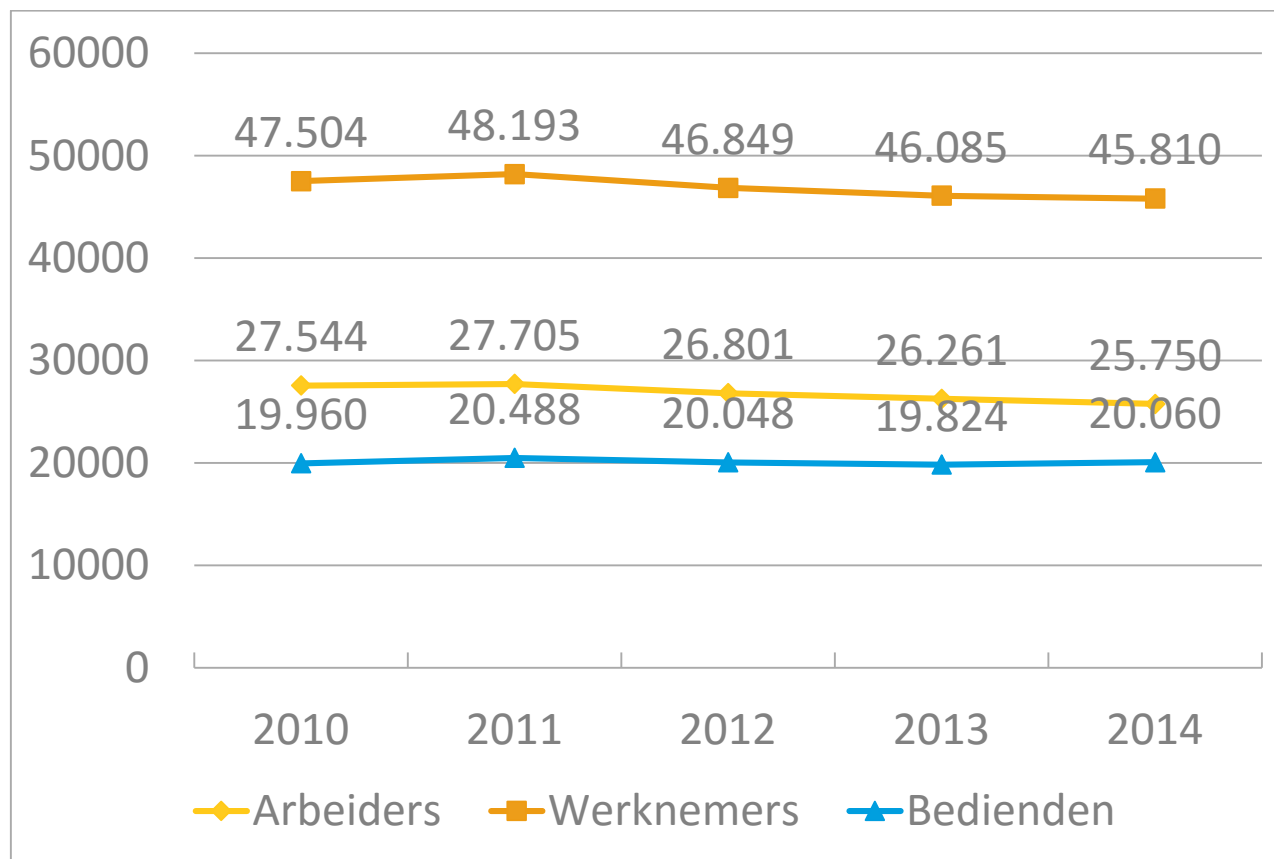
	Arbeiders			Bedienden			2014	
	2006	2014	Evolutie in %	2006	2014	Evolutie in %	Verhouding arbeiders	Verhouding bedienden
Brussels Hoofdstedelijk Gewest	3 000	2 470	-17,7%	4 212	3 510	-16,7%	41,3%	58,7%
Vlaams Gewest	16 003	15 105	-5,6%	10 121	11 123	9,9%	57,6%	42,4%
Waals Gewest	8 759	8 175	-6,7%	4 575	5 427	18,6%	60,1%	39,9%
Totaal	27 762	25 750	-7,2%	18 908	20 060	6,1%	56,2%	43,8%

Werknemers	2006	2007	2008	2009	2010	2011	2012	2013	2014	Evolutie 2013-2014 in %	Evolutie 2006-2014 in %
Brussels Hoofdstedelijk Gewest	7 212	7 120	7 414	7 154	7 238	7 028	6 544	6 359	5 980	-6,0%	-17,1%
Vlaams Gewest	26 124	26 723	26 301	25 984	26 462	26 993	26 679	26 347	26 228	-0,5%	0,4%
Waals Gewest	13 334	13 597	13 409	13 320	13 804	14 172	13 626	13 379	13 602	1,7%	2,0%
Totaal	46 670	47 440	47 124	46 458	47 504	48 193	46 849	46 085	45 810	-0,6%	-1,8%

België



Evolutie tewerkstelling 2010-14



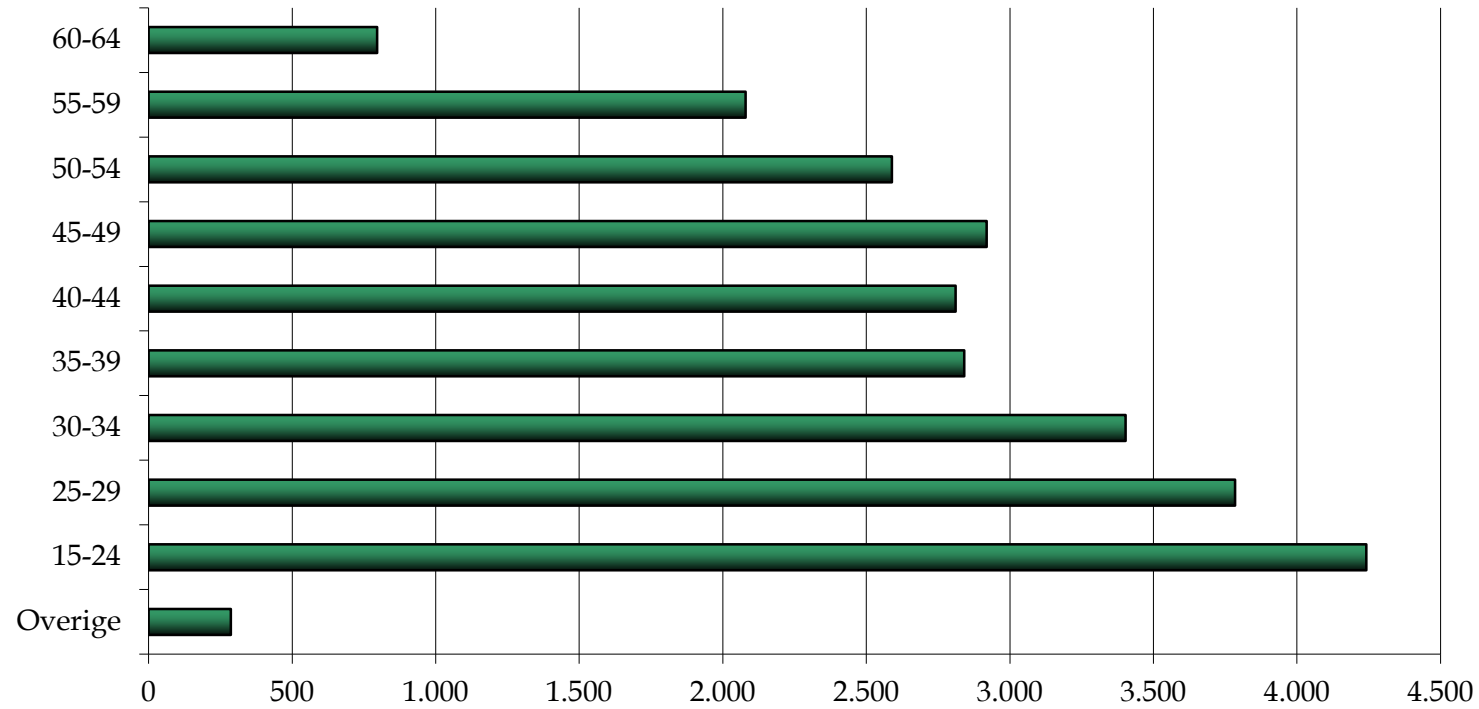
Evolutie 2010-14
Werknemers: - 3,6%
Arbeiders: - 6,5%
Bedienden: - 0,5%

GEMIDDELDE LEEFTIJD

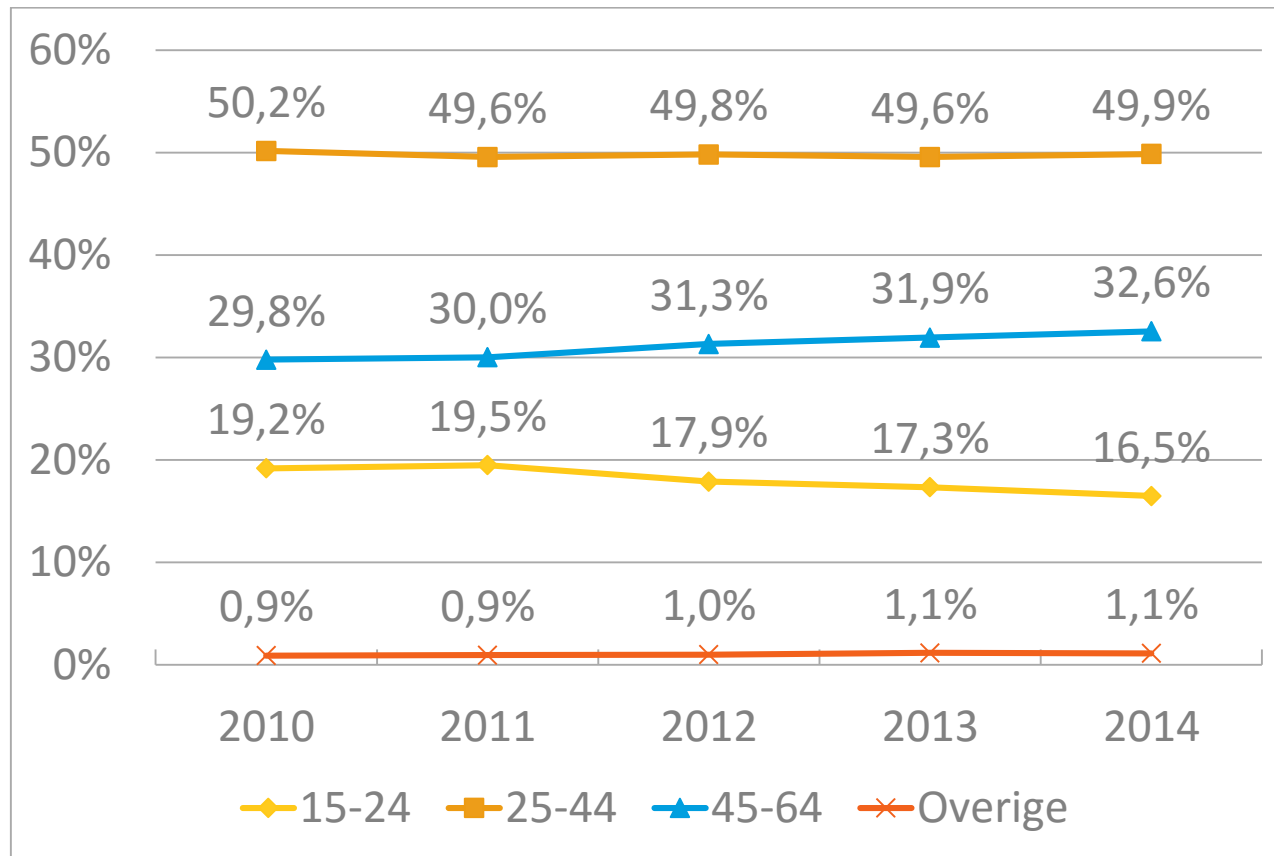
Aantal werknemers per leeftijdscategorie

Arbeiders	2006	2007	2008	2009	2010	2011	2012	2013	2014	Vershil 2006-2014	Vershil 2006-2014 in %	2014 in %
Overige	210	223	238	235	243	260	263	302	286	76	36,19%	1,11%
15-24	5 664	5 638	5 236	5 065	5 281	5 398	4 791	4 552	4 242	-1 422	-25,11%	16,47%
15-17	716	688	571	475	441	468	439	395	334	-382	-53,35%	1,30%
18-21	2 418	2 511	2 266	2 148	2 217	2 258	1 939	1 804	1 631	-787	-32,55%	6,33%
22-24	2 530	2 439	2 399	2 442	2 623	2 672	2 413	2 353	2 277	-253	-10,00%	8,84%
25-29	4 015	4 165	4 041	3 946	3 991	3 986	3 861	3 834	3 784	-231	-5,75%	14,70%
30-34	3 432	3 314	3 233	3 268	3 371	3 481	3 516	3 450	3 403	-29	-0,84%	13,22%
35-39	3 682	3 582	3 405	3 188	3 117	3 049	2 897	2 817	2 841	-841	-22,84%	11,03%
40-44	3 301	3 427	3 374	3 383	3 337	3 216	3 078	2 917	2 811	-490	-14,84%	10,92%
45-49	3 006	3 005	3 009	2 934	2 988	2 989	2 988	2 922	2 919	-87	-2,89%	11,34%
50-54	2 470	2 537	2 636	2 661	2 659	2 677	2 642	2 624	2 589	119	4,82%	10,05%
55-59	1 518	1 641	1 701	1 753	1 843	1 918	1 989	2 033	2 079	561	36,96%	8,07%
60-64	464	534	599	655	714	731	776	810	796	332	71,55%	3,09%
Totaal	27 762	28 066	27 472	27 088	27 544	27 705	26 801	26 261	25 750	-2012	-7,2%	

Arbeiders per leeftijdscategorie

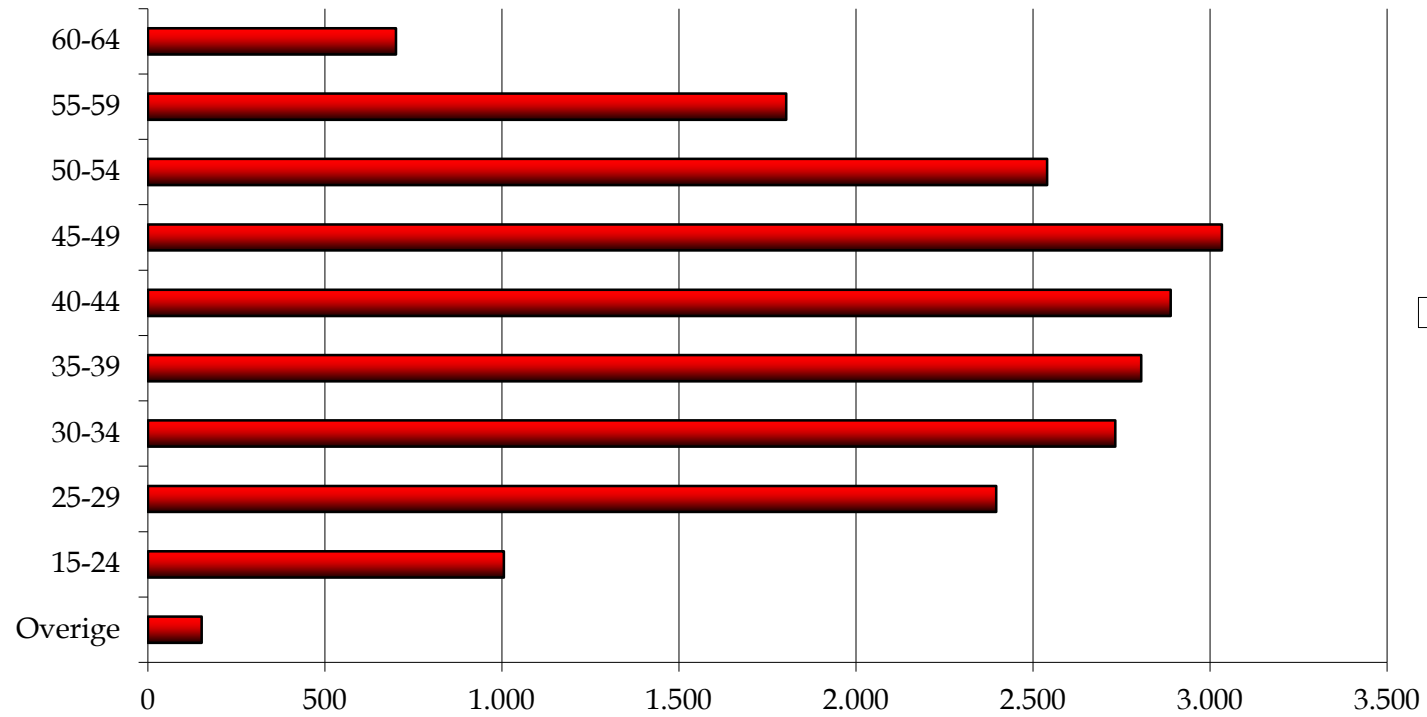


Evolutie aandeel arbeiders per leeftijdscategorie 2010-14



Bedienden	2006	2007	2008	2009	2010	2011	2012	2013	2014	Vershil 2006-2014	Vershil 2006-2014 in %	2014 in %
Overige	99	118	126	124	129	142	139	145	152	53	53,54%	0,76%
15-24	1 179	1 231	1 246	1 112	1 212	1 248	1 101	1 017	1 006	-173	-14,67%	5,01%
15-17	26	35	19	16	13	11	12	10	6	-20	-76,92%	0,03%
18-21	251	311	310	272	261	291	222	213	220	-31	-12,35%	1,10%
22-24	902	885	917	824	938	946	867	794	780	-122	-13,53%	3,89%
25-29	2 621	2 633	2 647	2 415	2 434	2 454	2 438	2 377	2 396	-225	-8,58%	11,94%
30-34	2 700	2 737	2 773	2 746	2 877	3 024	2 882	2 750	2 733	33	1,22%	13,62%
35-39	3 234	3 233	3 135	3 003	2 935	2 852	2 779	2 775	2 806	-428	-13,23%	13,99%
40-44	3 080	3 172	3 182	3 185	3 182	3 255	3 103	2 968	2 889	-191	-6,20%	14,40%
45-49	2 432	2 554	2 682	2 723	2 914	3 062	3 019	3 013	3 034	602	24,75%	15,12%
50-54	1 854	1 929	1 984	2 109	2 204	2 303	2 349	2 435	2 540	686	37,00%	12,66%
55-59	1 238	1 293	1 353	1 402	1 485	1 566	1 618	1 685	1 803	565	45,64%	8,99%
60-64	471	474	524	551	588	582	620	659	701	230	48,83%	3,49%
Totaal	18 908	19 374	19 652	19 370	19 960	20 488	20 048	19 824	20 060	1 152	6,1%	

Bedienden per leeftijdscategorie



TEWERKSTELLING VOLGENS GESLACHT

Garage		2005	2006	2007	2008	2009	2010	2011	2012	2013	2014
Arbeiders	Man	25739	26152	26463	25938	25636	26154	26358	25531	25045	24575
	Vrouw	1648	1610	1603	1534	1452	1390	1347	1270	1216	1175
	Aandeel vrouwen	6%	6%	6%	6%	5%	5%	5%	5%	5%	5%
Bedienden	Man	12480	12856	13236	13519	13335	13745	14085	13905	13806	14006
	Vrouw	5971	6052	6138	6133	6035	6215	6403	6143	6018	6054
	Aandeel vrouwen	32%	32%	32%	31%	31%	31%	31%	31%	30%	30%
Totaal	Man	38219	39008	39699	39457	38971	39899	40443	39436	38851	38581
	Vrouw	7619	7662	7741	7667	7487	7605	7750	7413	7234	7229
	Aandeel vrouwen	17%	16%	16%	16%	16%	16%	16%	16%	16%	16%

Evolutie percentage vrouwen PC 112

