



# TEWERKSTELLING METAALHANDEL

**MAART 2016**

Graag meer informatie?

VAN NIEUWENHUIJSEN Nadia – [nadia.vannieuwenhuijsen@traxio.be](mailto:nadia.vannieuwenhuijsen@traxio.be)

DECROCK Philippe – [philippe.decrock@traxio.be](mailto:philippe.decrock@traxio.be)

# Tewerkstelling metaalhandel

2006-2014

Traxio vzw verdedigt de belangen van de werkgevers van de sector van de metaalhandel. Een onderneming in deze sector ressorteert in principe voor zijn arbeiders onder [het paritair subcomité voor de sector van de metaalhandel \(PSC 149.4\)](#) en voor de bedienden onder het Aanvullend Paritair Comité voor de Bedienden (APCB 200). Omdat arbeid in deze sector de voornaamste productiefactor is, worden de twee doorslaggevende elementen van de sectorale tewerkstelling (2006-2014) in kaart gebracht: de ondernemingen en (de karakteristieken van) de tewerkstelling<sup>1</sup>.

---

<sup>1</sup> EDUCAM VZW, *Sectorfoto 2006-2014*, onuitg. verwerking RSZ-gegevens, 2015.

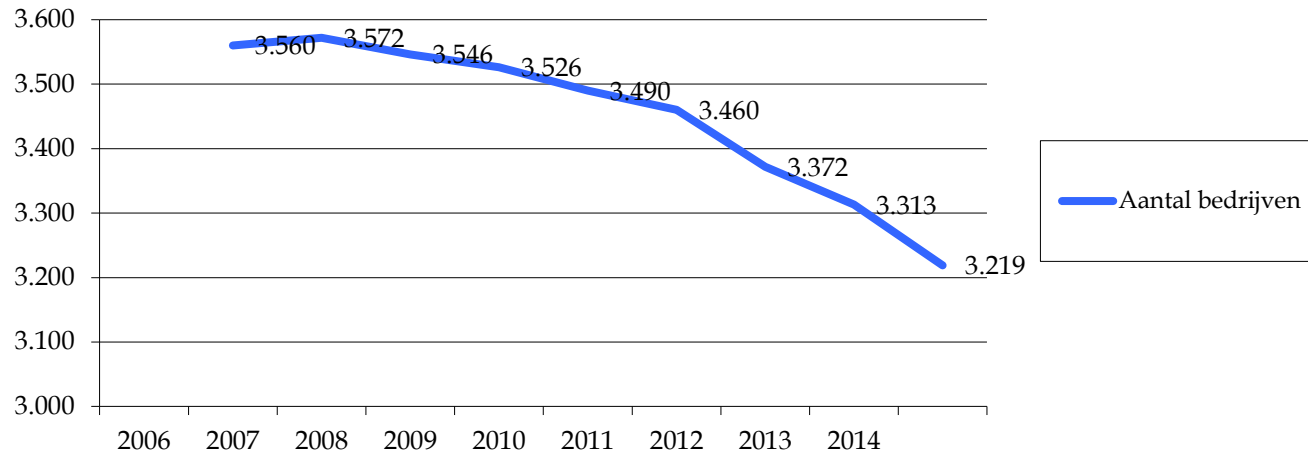
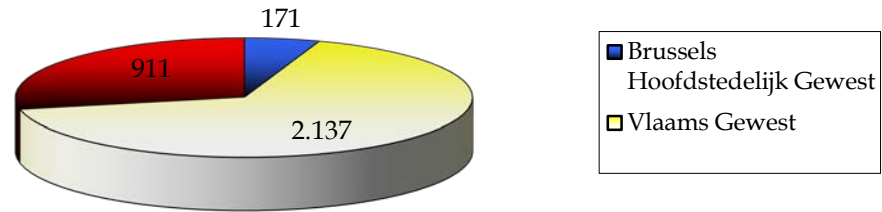
## DE ONDERNEMINGEN

Aantal ondernemingen per gewest

Gewest	2006		2007		2008		2009		2010	
Brussels Hoofdstedelijk Gewest	223	9,38%	216	6,05%	209	5,89%	209	5,93%	210	6,02%
Vlaams Gewest	2 352	66,30%	2 368	66,29%	2 373	66,92%	2 359	66,90%	2 334	66,88%
Waals Gewest	985	24,72%	988	27,66%	964	27,19%	958	27,17%	946	27,11%
Totaal	3 560		3 572		3 546		3 526		3 490	

Aantal ondernemingen per gewest

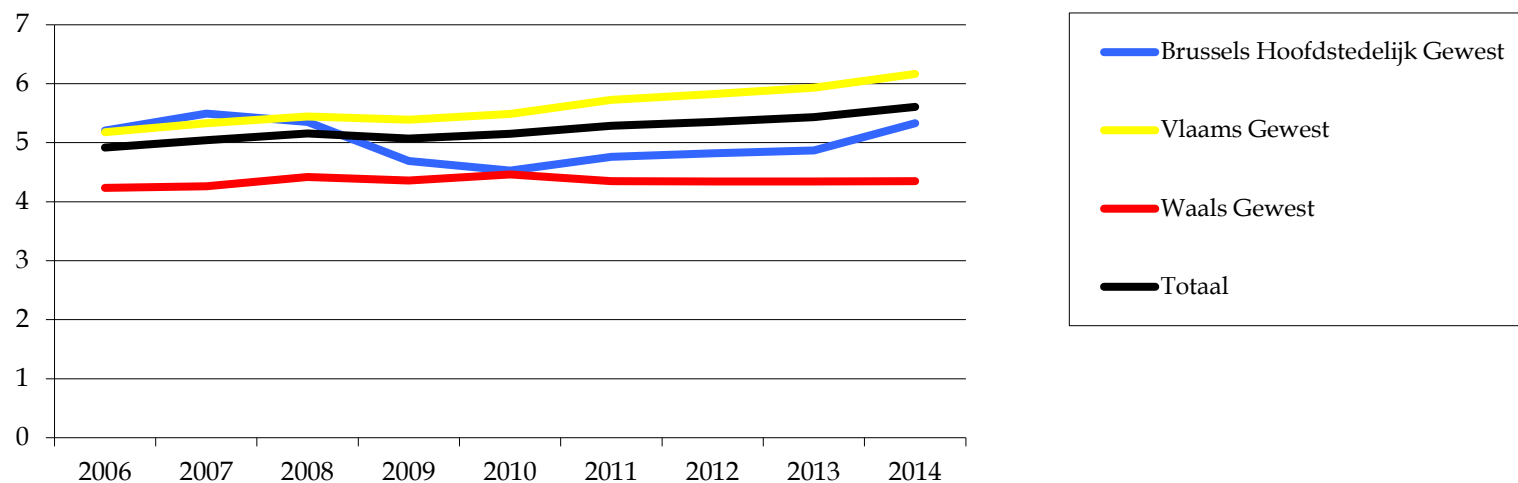
Gewest	2011		2012		2013		2014		Evolutie 2013-2014	Evolutie 2006-2014
Brussels Hoofdstedelijk Gewest	200	5,78%	196	5,81%	186	5,61%	171	5,31%	-8,06%	-23,32%
Vlaams Gewest	2 300	66,47%	2 241	66,46%	2 209	66,68%	2 137	66,39%	-3,26%	-9,14%
Waals Gewest	960	27,75%	935	27,73%	918	27,71%	911	28,30%	-0,76%	-7,51%
Totaal	3 460		3 372		3 313		3 219		-2,84%	-9,58%



Gemiddeld aantal arbeiders per onderneming

Gewest	2006	2007	2008	2009	2010	2011	2012	2013	2014	Evolutie 2006-2014	Evolutie 2013-2014
Brussels Hoofdstedelijk Gewest	5,21	5,50	5,35	4,69	4,53	4,76	4,82	4,87	5,33	2,44%	9,49%
Vlaams Gewest	5,18	5,33	5,44	5,39	5,49	5,73	5,82	5,94	6,17	19,04%	3,89%
Waals Gewest	4,23	4,26	4,42	4,36	4,46	4,35	4,34	4,34	4,35	2,81%	0,19%
Totaal	4,92	5,05	5,16	5,07	5,15	5,29	5,35	5,43	5,61	14,00%	3,20%

Aantal arbeiders per bedrijf



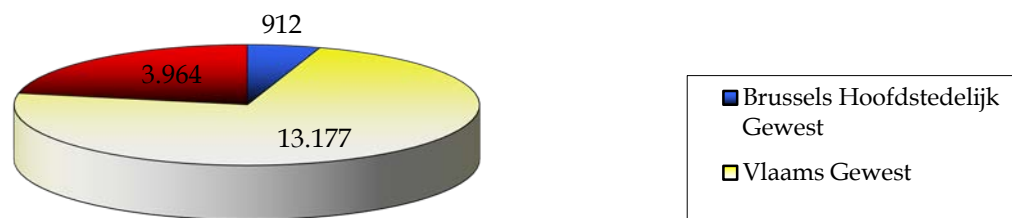
## DE TEWERKSTELLING

### OMVANG

Aantal werknemers per gewest

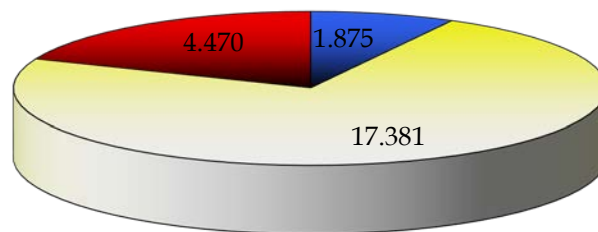
Arbeiders	2006	2007	2008	2009	2010	2011	2012	2013	2014	Evolutie 2013-2014 in %	Evolutie 2006-2014 in %
Brussels Hoofdstedelijk Gewest	1 161	1 187	1 119	980	951	952	945	906	912	0,7%	-21,4%
Vlaams Gewest	12 183	12 625	12 916	12 715	12 806	13 175	13 052	13 111	13 177	0,5%	8,2%
Waals Gewest	4 169	4 209	4 258	4 176	4 220	4 174	4 059	3 987	3 964	-0,6%	-4,9%
Totaal	17 513	18 021	18 293	17 871	17 977	18 301	18 056	18 004	18 053	0,3%	3,1%

### Arbeiders



Bedienden	2006	2007	2008	2009	2010	2011	2012	2013	2014	Evolutie 2013-2014 in %	Evolutie 2006-2014 in %
Brussels Hoofdstedelijk Gewest	2 631	2 544	2 423	2 232	2 236	2 295	1 980	1 966	1 875	-4,6%	-28,7%
Vlaams Gewest	14 919	15 592	16 222	15 546	15 465	16 461	17 034	17 166	17 381	1,3%	16,5%
Waals Gewest	4 700	4 883	4 839	4 852	4 736	4 722	4 716	4 647	4 470	-3,8%	-4,9%
Totaal	22 250	23 019	23 484	22 630	22 437	23 478	23 730	23 779	23 726	-0,2%	6,6%

### Bedienden

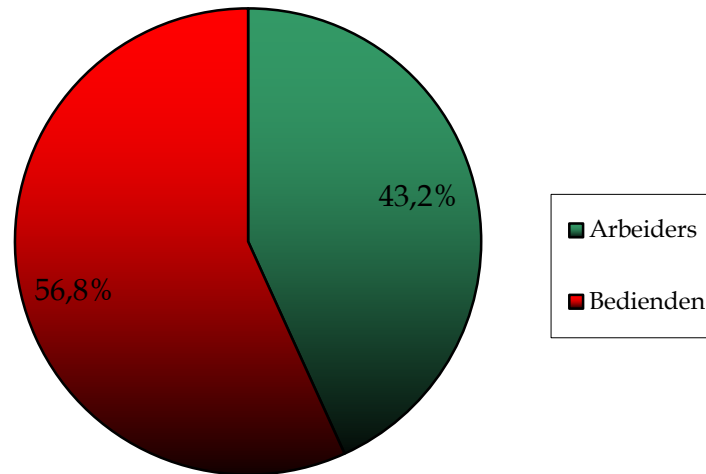


	Arbeiders			Bedienden			2014	
	2006	2014	Evolutie in %	2006	2014	Evolutie in %	Verhouding arbeiders	Verhouding bedienden
Brussels Hoofdstedelijk Gewest	1 161	912	-21,4%	2 631	1 875	-28,7%	32,7%	67,3%
Vlaams Gewest	12 183	13 177	8,2%	14 919	17 381	16,5%	43,1%	56,9%
Waals Gewest	4 169	3 964	-4,9%	4 700	4 470	-4,9%	47,0%	53,0%
Totaal	17 513	18 053	3,1%	22 250	23 726	6,6%	43,2%	56,8%

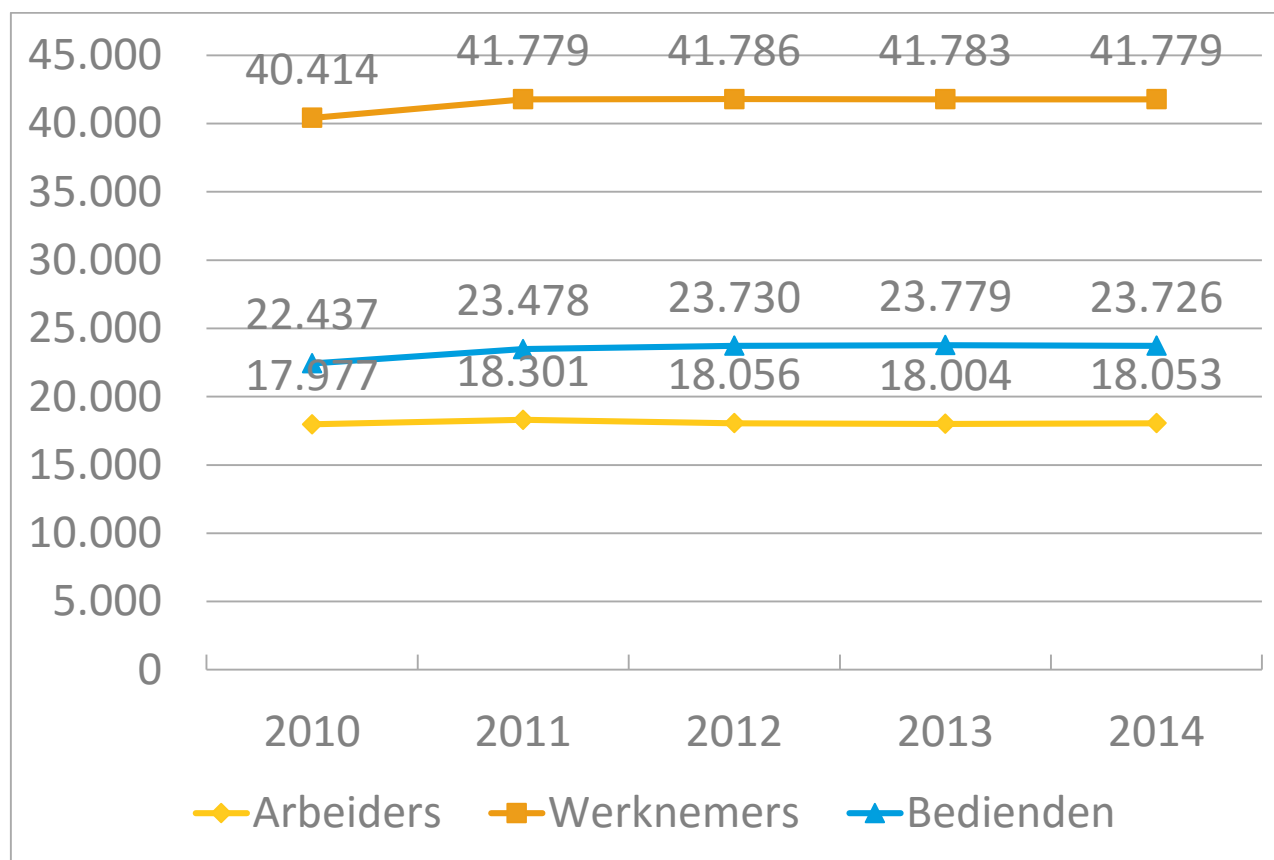
Werknemers	2006	2007	2008	2009	2010	2011	2012	2013	2014	Evolutie 2013-2014 in %	Evolutie 2006-2014 in %
Brussels Hoofdstedelijk Gewest	3 792	3 731	3 542	3 212	3 187	3 247	2 925	2 872	2 787	-3,0%	-26,5%
Vlaams Gewest	27 102	28 217	29 138	28 261	28 271	29 636	30 086	30 277	30 558	0,9%	12,8%
Waals Gewest	8 869	9 092	9 097	9 028	8 956	8 896	8 775	8 634	8 434	-2,3%	-4,9%
Totaal	39 763	41 040	41 777	40 501	40 414	41 779	41 786	41 783	41 779	0,0%	5,1%



## België



### Evolutie tewerkstelling 2010-14



### Evolutie 2010-14

Werknemers: 3,4%

Arbeiders: 0,4%

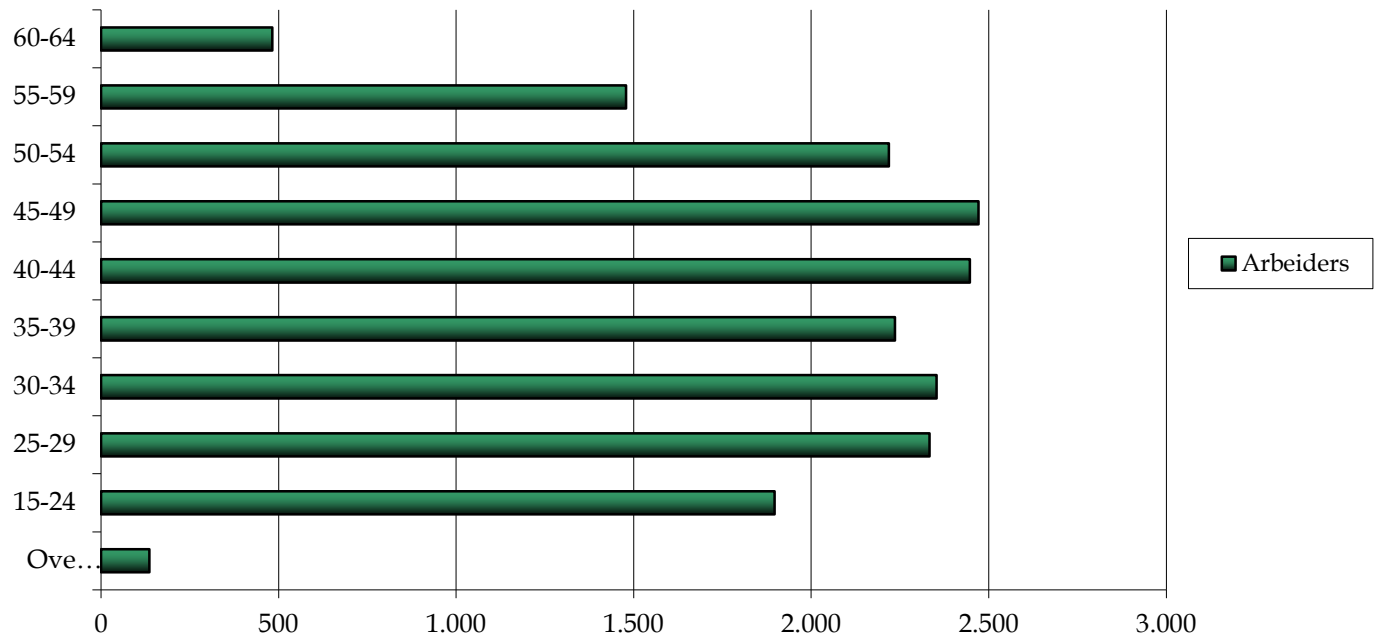
Bedienden: 5,7%

## GEMIDDELDE LEEFTIJD

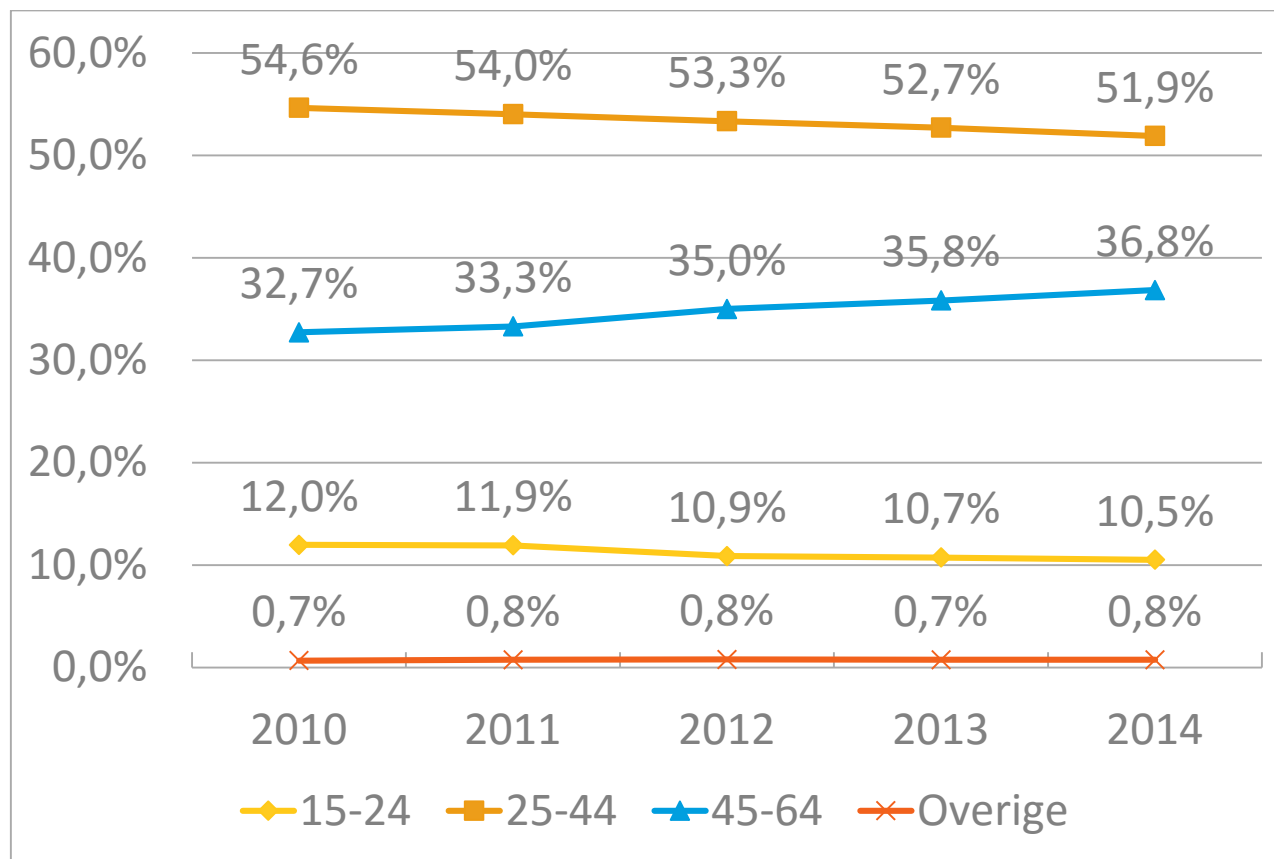
Aantal werknemers per leeftijdscategorie

Leeftijdspiramide Arbeiders	2006	2007	2008	2009	2010	2011	2012	2013	2014	Vershil 2006-2014	Vershil 2006-2014 in %	2014 in %
Overige	97	118	130	131	121	138	140	133	136	39	40,21%	0,75%
15-24	2 382	2 521	2 486	2 206	2 151	2 182	1 957	1 932	1 897	-485	-20,36%	10,51%
15-17	109	132	120	91	80	63	0	67	59	-50	-45,87%	0,33%
18-21	904	1 021	1 015	808	763	828	740	696	645	-259	-28,65%	3,57%
22-24	1 369	1 368	1 351	1 307	1 308	1 291	1 217	1 169	1 193	-176	-12,86%	6,61%
25-29	2 489	2 597	2 536	2 465	2 390	2 459	2 424	2 381	2 333	-156	-6,27%	12,92%
30-34	2 536	2 437	2 424	2 298	2 374	2 428	2 377	2 369	2 353	-183	-7,22%	13,03%
35-39	2 638	2 633	2 679	2 554	2 436	2 410	2 292	2 257	2 236	-402	-15,24%	12,39%
40-44	2 554	2 691	2 651	2 596	2 624	2 590	2 501	2 482	2 447	-107	-4,19%	13,55%
45-49	2 072	2 106	2 251	2 299	2 409	2 457	2 504	2 492	2 471	399	19,26%	13,69%
50-54	1 513	1 614	1 730	1 850	1 945	1 968	2 044	2 103	2 219	706	46,66%	12,29%
55-59	906	944	1 013	1 072	1 089	1 215	1 293	1 385	1 479	573	63,25%	8,19%
60-64	326	360	393	400	438	454	456	470	482	156	47,85%	2,67%
Totaal	17 513	18 021	18 293	17 871	17 977	18 301	17 988	18 004	18 053	540	3,1%	

### Arbeiders per leeftijdscategorie

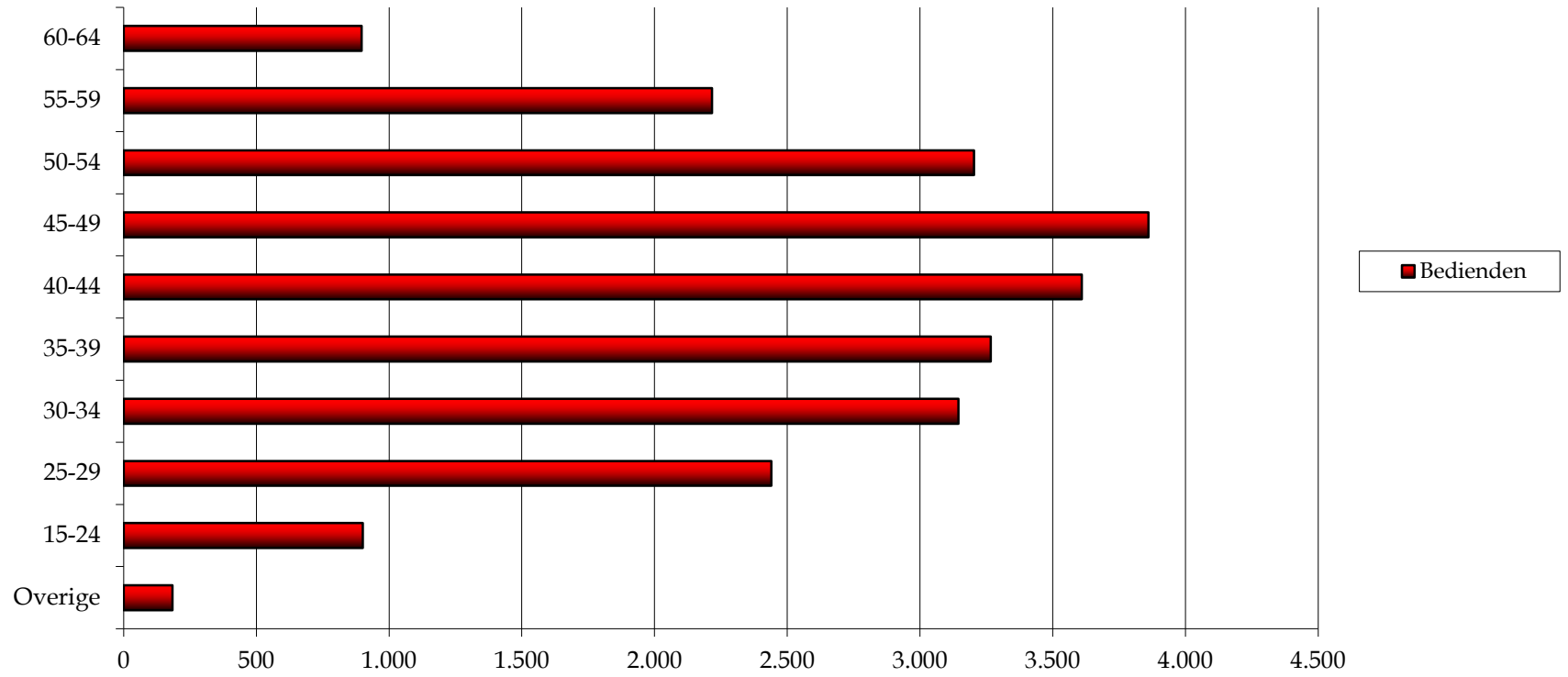


Evolutie aandeel arbeiders per leeftijdscategorie 2010-14



Leeftijdspiramide Bedienden	2006	2007	2008	2009	2010	2011	2012	2013	2014	Vershil 2006-2014	Vershil 2006-2014 in %	2014 in %
Overige	126	143	151	148	148	174	183	172	184	58	46,03%	0,78%
15-24	1 215	1 326	1 299	1 097	1 058	1 069	1 023	966	901	-314	-25,84%	3,80%
15-17	19	23	28	10	8	9	0	12	5	-14	-	0,02%
18-21	265	297	316	227	228	216	205	172	147	-118	-44,53%	0,62%
22-24	931	1 006	955	860	822	844	818	782	749	-182	-19,55%	3,16%
25-29	2 917	2 964	3 040	2 699	2 550	2 547	2 552	2 462	2 440	-477	-16,35%	10,28%
30-34	3 117	3 122	3 114	3 078	3 057	3 287	3 258	3 276	3 145	28	0,90%	13,26%
35-39	3 776	3 838	3 750	3 497	3 257	3 284	3 271	3 231	3 267	-509	-13,48%	13,77%
40-44	3 807	3 918	4 007	3 788	3 830	3 942	3 936	3 820	3 610	-197	-5,17%	15,22%
45-49	2 832	3 094	3 239	3 321	3 420	3 733	3 816	3 858	3 861	1 029	36,33%	16,27%
50-54	2 144	2 195	2 364	2 434	2 510	2 704	2 856	3 025	3 204	1 060	49,44%	13,50%
55-59	1 684	1 707	1 732	1 730	1 770	1 876	1 925	2 076	2 217	533	31,65%	9,34%
60-64	632	712	788	838	837	862	904	893	897	265	41,93%	3,78%
Totaal	22 250	23 019	23 484	22 630	22 437	23 478	23 724	23 779	23 726	1476	6,6%	

### Bedienden per leeftijdscategorie



## TWERKSTELLING VOLGENS GESLACHT

Metaalhandel		2005	2006	2007	2008	2009	2010	2011	2012	2013	2014
Arbeiders	Man	15272	15923	16411	16652	16228	16355	16714	16498	16421	16497
	Vrouw	1537	1590	1610	1641	1643	1622	1587	1558	1583	1556
	Aandeel vrouwen	9%	9%	9%	9%	9%	9%	9%	9%	9%	9%
Bedienden	Man	14581	14795	15321	15581	14948	14882	15604	15777	15905	15967
	Vrouw	7181	7455	7698	7903	7682	7555	7874	7953	7874	7759
	Aandeel vrouwen	33%	34%	33%	34%	34%	34%	34%	34%	34%	33%
Totaal	Man	29853	30718	31732	32233	31176	31237	32318	32275	32326	32464
	Vrouw	8718	9045	9308	9544	9325	9177	9461	9511	9457	9315
	Aandeel vrouwen	23%	23%	23%	23%	23%	23%	23%	23%	23%	22%

