

Tewerkstelling koetswerk 2006-2015

Traxio vzw verdedigt de belangen van de werkgevers van koetswerkondernemingen. Een onderneming in deze sector ressorteert in principe voor zijn arbeiders onder [het paritair subcomité voor het koetswerk \(PSC 149.2\)](#). Omdat arbeid in deze sector de voornaamste productiefactor is, worden de twee doorslaggevende elementen van de sectorale tewerkstelling (2006-2015) in kaart gebracht: de ondernemingen en (de karakteristieken van) de tewerkstelling¹.

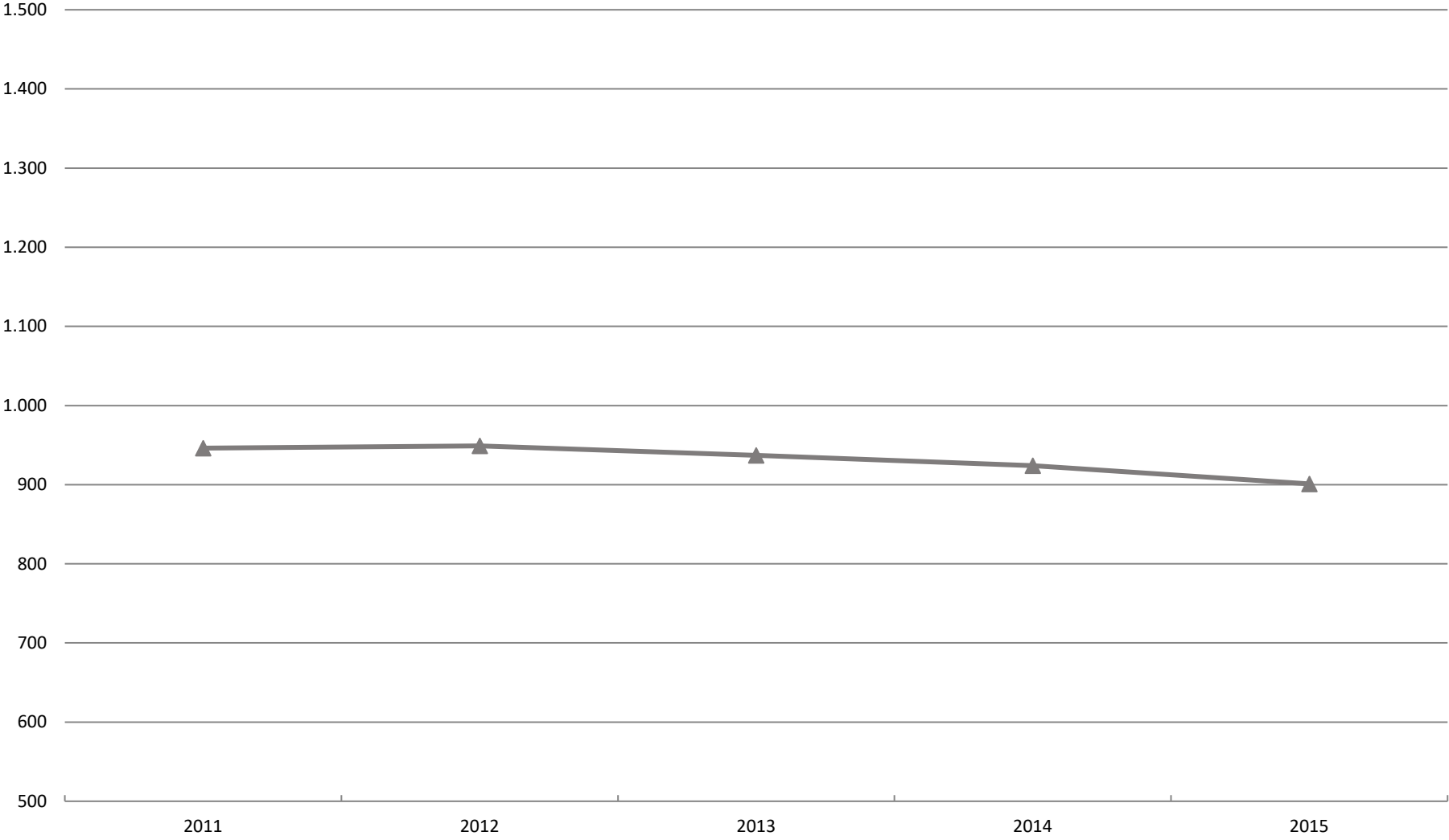
DE ONDERNEMINGEN

Aantal ondernemingen per gewest

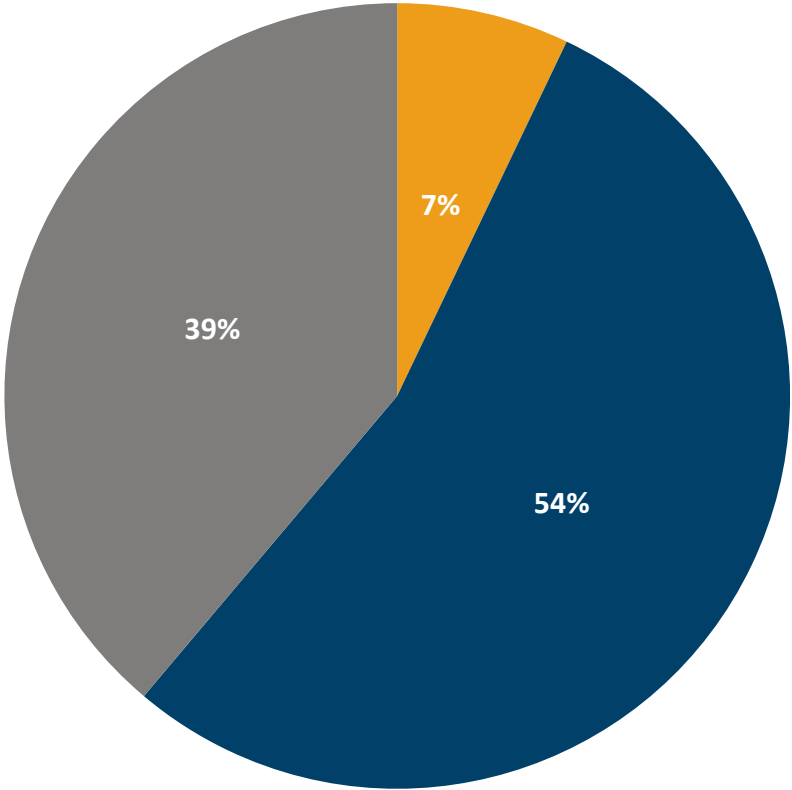
Gewest	2006	2011	2012	2013	2014	2015	Evolutie 2014-2015	Evolutie 2006-2015	2015 in %
Brussels Hoofdstedelijk Gewest	90	69	68	70	62	64	3,2%	-28,9%	7,1%
Vlaams Gewest	518	495	509	511	497	487	-2,0%	-6,0%	54,1%
Waals Gewest	377	382	372	356	365	350	-4,1%	-7,2%	38,8%
Totaal	985	946	949	937	924	901	-2,5%	-8,5%	100,0%

¹ EDUCAM VZW, *Sectorfoto 2006-2015*, onuitg. verwerking RSZ-gegevens, 2016.

Evolutie aantal bedrijven in België



Aantal bedrijven per gewest 2015

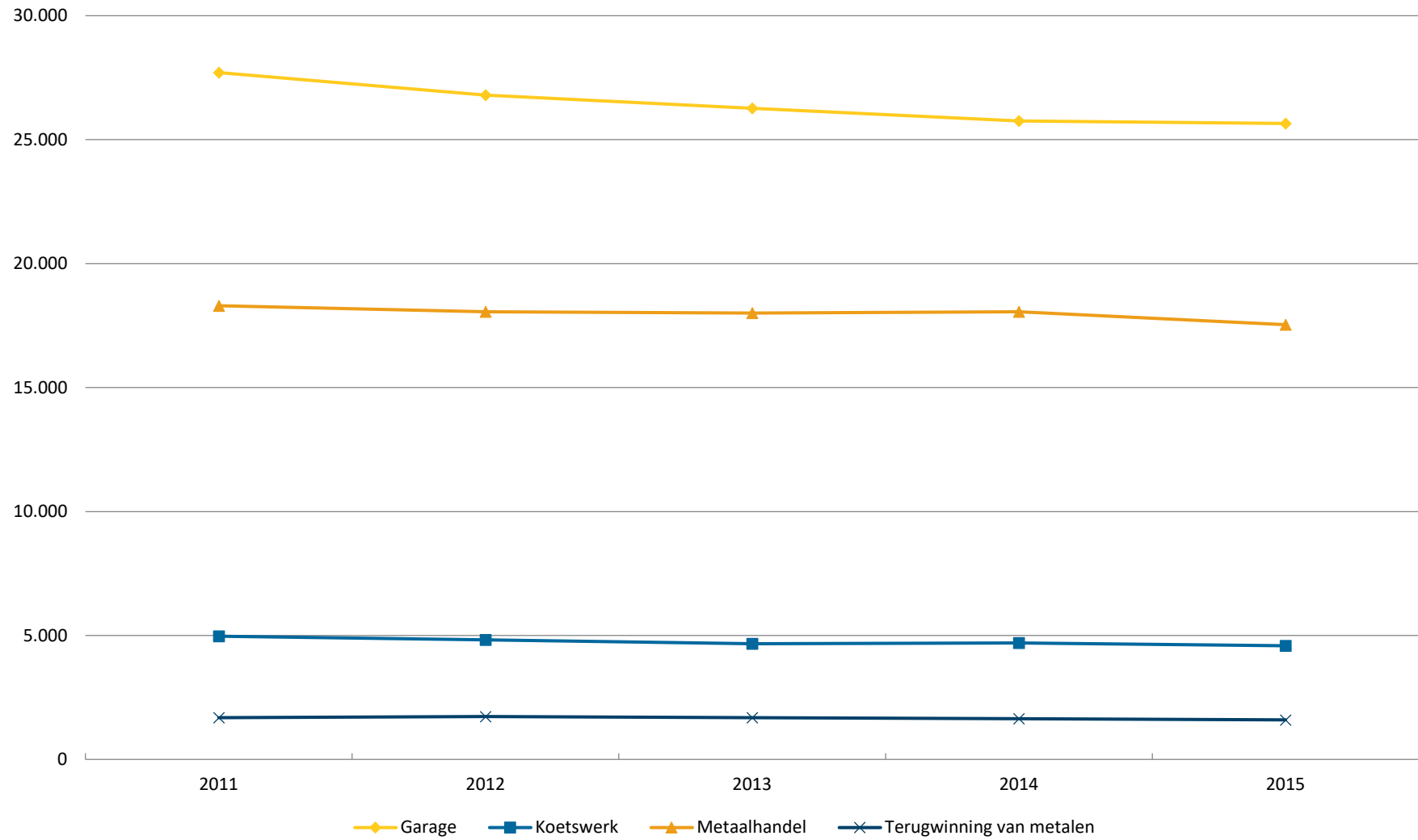


Brussels Hoofdstedelijk Gewest Vlaams Gewest Waals Gewest

Gemiddeld aantal arbeiders per onderneming

Gewest	2006	2007	2008	2009	2010	2011	2012	2013	2014	2015	Evolutie 2006 - 2015	Evolutie 2014-2015
Brussels Hoofdstedelijk Gewest	5,9	6,1	6,8	6,7	7,2	6,9	6,9	6,6	7,4	7,48	26,77 %	1,08%
Vlaams Gewest	5,0	5,2	5,4	5,4	5,8	5,8	5,6	5,4	5,6	5,58	11,6%	-0,36%
Waals Gewest	3,8	4,0	4,1	4,1	4,2	4,2	4,1	4,1	3,9	3,96	4,21%	1,53%
Totaal	4,7	4,8	5,0	5,0	5,3	5,3	5,1	5,0	5,1	5,09	8,29%	-0,19%

Aantal arbeiders



DE TEWERKSTELLING

OMVANG

Aantal werknemers per gewest

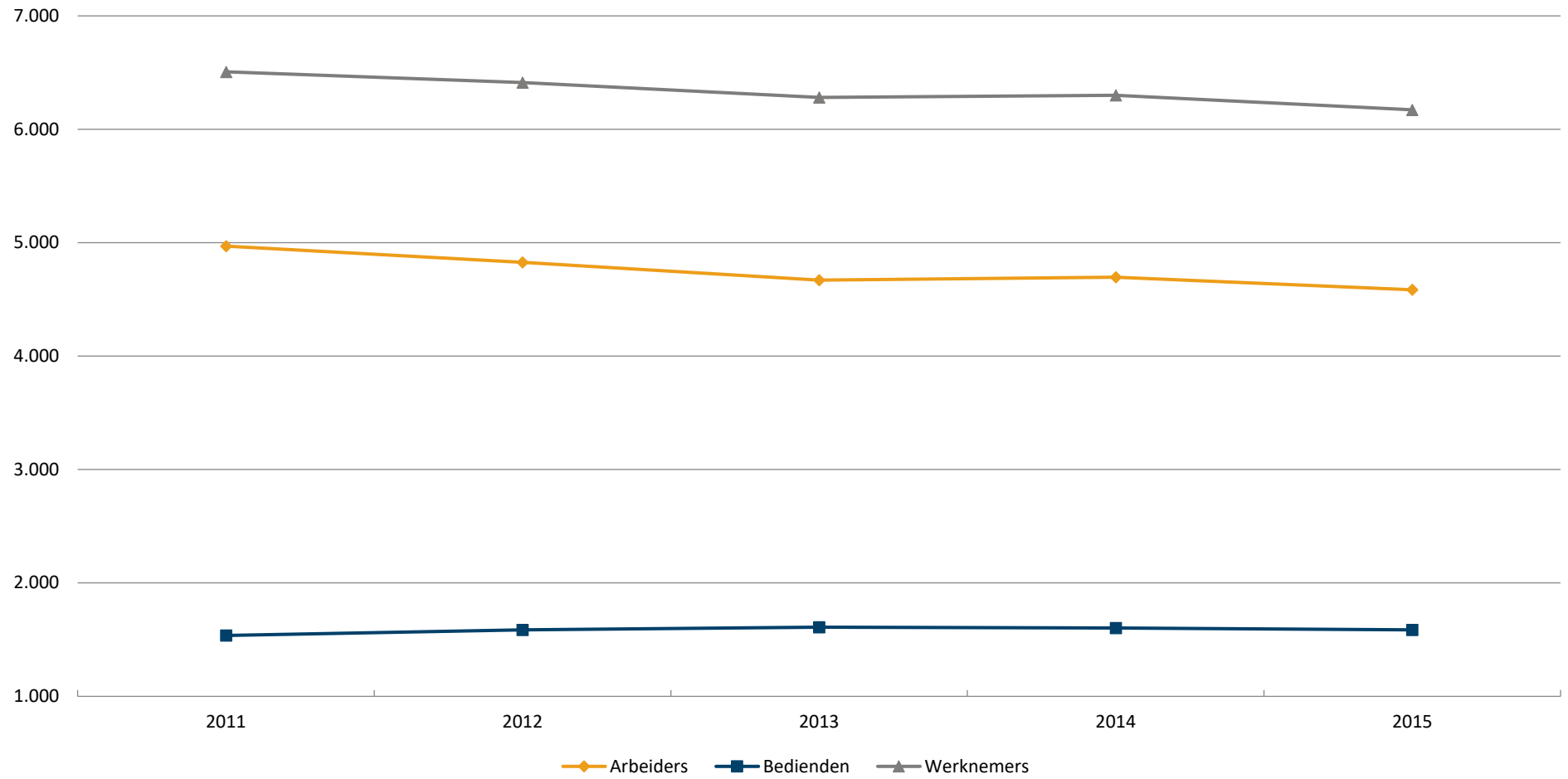
Arbeiders	2006	2007	2008	2009	2010	2011	2012	2013	2014	2015	Evolutie 2014-2015 in %	Evolutie 2006-2015 in %	2015 in %
Brussels Hoofdstedelijk Gewest	528	499	554	533	536	479	469	462	461	479	3,9 %	-9,3%	10,4 %
Vlaams Gewest	2606	2646	2582	2619	2832	2876	2827	2764	2802	2719	-3,0 %	4,3%	59,3%
Waals Gewest	1450	1475	1553	1551	1601	1615	1531	1445	1434	1387	-3,3 %	- 4,3%	30,3 %
Totaal	4584	4620	4689	4703	4969	4970	4827	4671	4697	4585	-2,4 %	0,0 %	100 %

Bedienden	2006	2007	2008	2009	2010	2011	2012	2013	2014	2015	Evolutie 2014-2015 in %	Evolutie 2006-2015 in %	2015 in %
Brussels Hoofdstedelijk Gewest	91	95	121	102	99	90	91	112	100	105	5%	15,4%	6,6%
Vlaams Gewest	766	799	860	905	951	997	1045	1063	1092	1070	-2,0%	39,7%	67,4%
Waals Gewest	308	335	364	359	407	450	450	435	411	412	0,2%	33,8%	26,0 %
Totaal	1165	1229	1345	1366	1457	1537	1586	1610	1603	1587	-1,0%	36,2%	100%

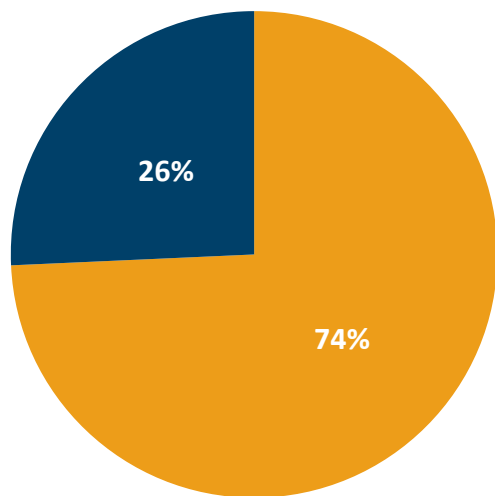
	Arbeiders			Bedienden			2015	
	2006	2015	Evolutie in %	2006	2015	Evolutie in %	Verhouding arbeiders	Verhouding bedienden
Brussels Hoofdstedelijk Gewest	528	479	-9,3%	91	105	15,4 %	82,0%	18,0%
Vlaams Gewest	2606	2719	4,3%	766	1070	39,7%	71,8%	28,2%
Waals Gewest	1450	1387	- 4,3%	308	412	33,8%	77,1%	22,9%
Totaal	4584	4585	0,0 %	1165	1587	36,2%	74,3%	25,7%

Werknemers	2006	2007	2008	2009	2010	2011	2012	2013	2014	2015	Evolutie 2014-2015 in %	Evolutie 2006-2015 in %	2015 in %
Brussels Hoofdstedelijk Gewest	619	594	675	635	635	569	560	574	561	584	4,1%	-5,7%	9,5%
Vlaams Gewest	3372	3445	3442	3524	3783	3873	3872	3827	3894	3789	-2,7%	12,4%	61,4%
Waals Gewest	1758	1810	1917	1910	2008	2065	1981	1880	1845	1799	-2,5%	2,3%	29,1%
Totaal	5749	5849	6034	6069	6426	6507	6413	6281	6300	6172	-2,0%	7,4%	100,0%

Evolutie aantal werknemers in België

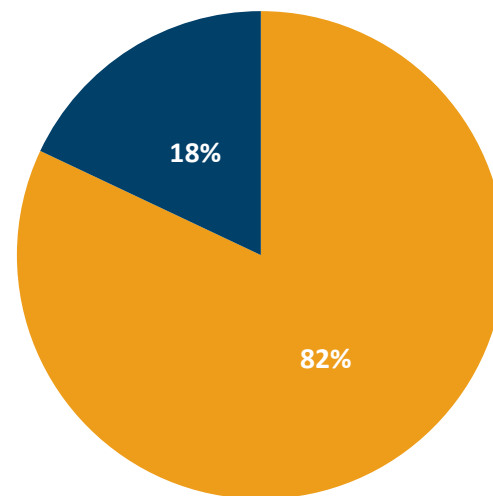


België 2015



■ Arbeiders ■ Bedienden

Brussels Hoofdstedelijk Gewest 2015



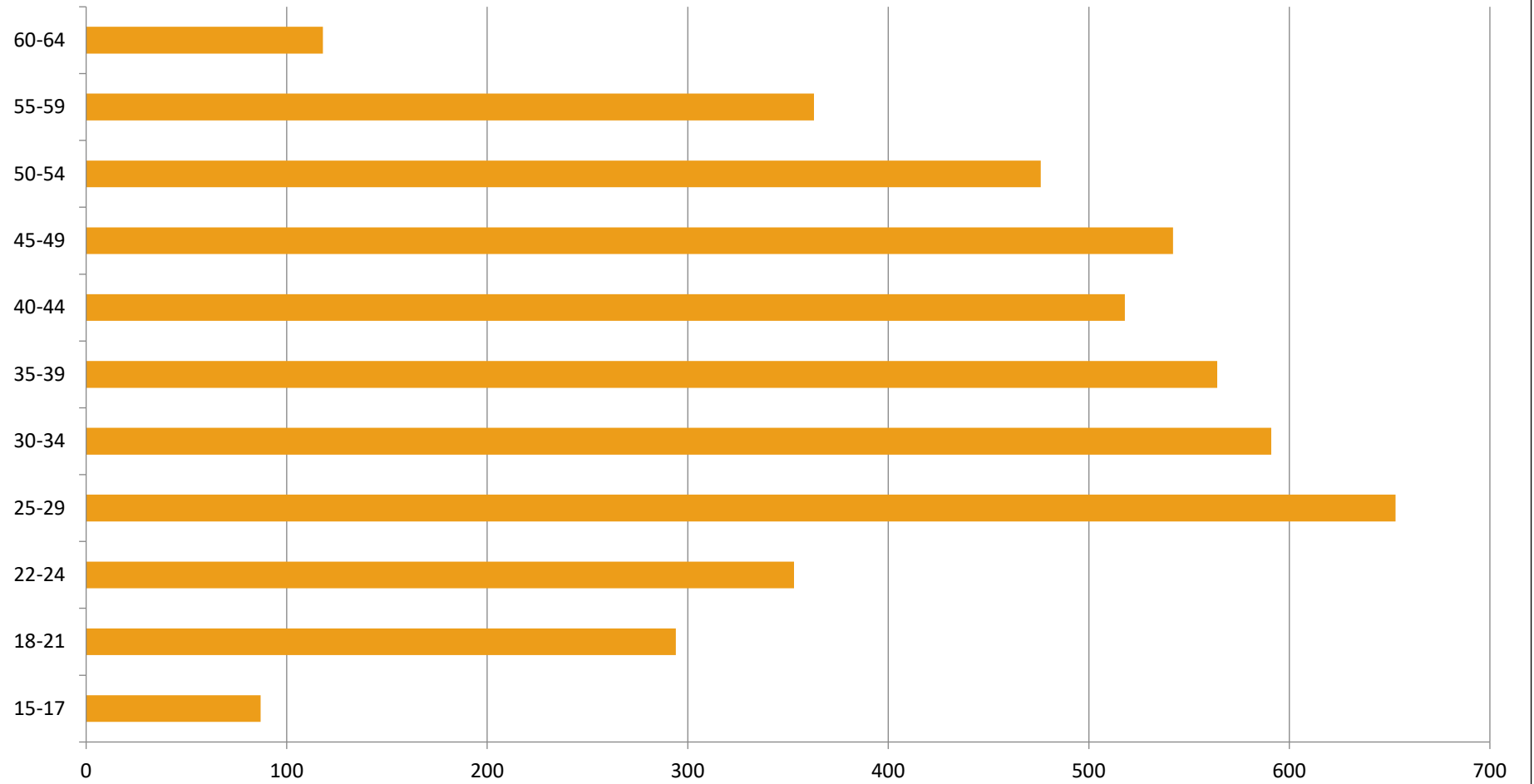
■ Arbeiders ■ Bedienden

GEMIDDELDE LEEFTIJD

Aantal werknemers per leeftijdscategorie

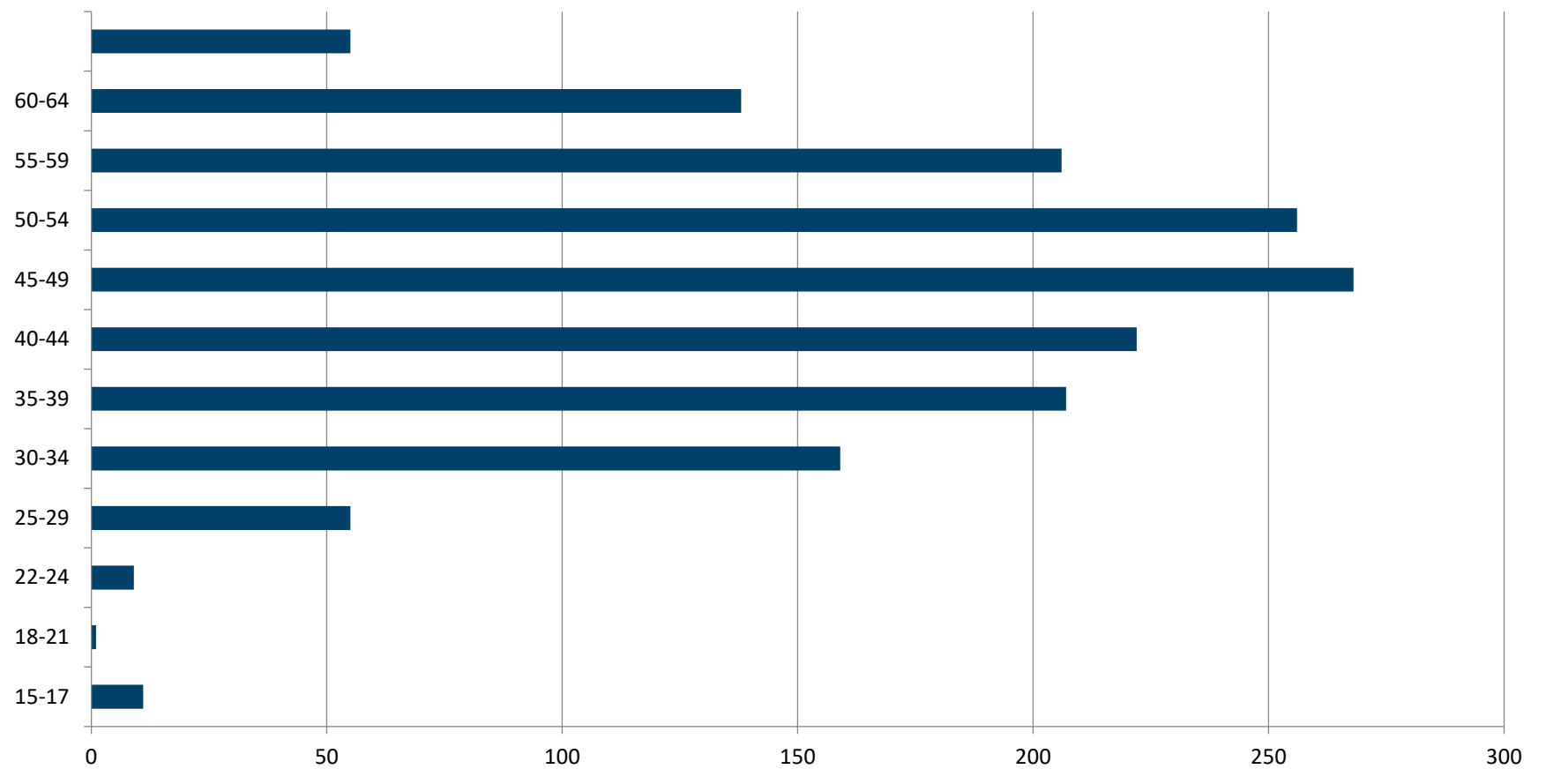
Leeftijds- pyramide arbeiders	2006	2007	2008	2009	2010	2011	2012	2013	2014	2015	Vershil 2014-2015	Vershil 2006-2015 %	2015 in %
Overige	23	24	23	27	27	33	30	35	25	26	4,0 %	13,0 %	0,6%
15-24	1017	1043	1019	1005	1078	991	778	823	825	734	-11,03%	-27,8%	16%
15-17	212	218	181	167	155	138	0	107	98	87	-11,2%	- 59,0%	1,9%
18-21	426	460	448	437	469	452	396	345	356	294	-17,4%	-31,0%	6,4%
22-24	379	365	390	401	454	401	382	371	371	353	-4,9%	-6,9%	7,7%
25-29	647	658	663	651	674	733	700	659	664	653	-1,7%	0,9%	14,2%
30-34	596	548	576	583	661	638	655	634	632	591	-6,5%	-0,8%	12,9%
35-39	671	648	591	580	576	560	522	527	545	564	3,5%	-15,9%	12,3%
40-44	624	605	641	633	622	628	586	560	545	518	-5,0%	-17,0%	11,3%
45-49	461	503	514	513	549	569	560	582	562	542	-3,6%	17,6%	11,8%
50-54	308	332	372	411	452	459	484	454	457	476	4,2%	54,5%	10,4%
55-59	179	197	202	218	248	276	277	310	340	363	6,8 %	102,8%	7,9%
60-64	58	62	88	82	82	83	97	87	102	118	15,7%	103,4%	2,6%
Totaal	4584	4620	4689	4703	4969	4970	4689	4671	4697	4585	-2,4%	0,0%	100%

Arbeiders per leeftijdscategorie 2015



Leeftijds- pyramide bedienden	2006	2007	2008	2009	2010	2011	2012	2013	2014	2015	Vershil 214-2015	Vershil 2006-2015 in %	2015 in %
Overige	8	7	10	11	11	10	9	7	9	11	22,2%	37,5%	0,7%
15-24	56	66	71	63	68	74	78	59	54	65	16,07%	20,37%	4,2%
15-17	2	0	3	0	1	1	0	0	0	1	NVT	-50,00%	0,1%
18-21	14	12	11	8	14	19	17	12	9	9	0,0%	%-35,7%	0,6%
22-24	40	54	57	55	53	54	61	47	45	55	22,2%	37,5%	3,5%
25-29	142	135	161	162	166	184	168	164	173	159	-8,1%	12,0%	10,0%
30-34	201	196	204	205	208	215	213	220	210	207	-1,4%	3,0%	13,0%
35-39	220	229	239	222	246	240	252	246	239	222	-7,1%	0,9%	14,0%
40-44	219	253	252	246	255	267	259	251	262	268	2,3%	22,4%	16,9%
45-49	137	144	179	203	222	231	263	268	259	256	-1,2%	86,9%	16,1%
50-54	102	106	111	132	144	169	178	205	205	206	0,5%	102,0%	13,0%
55-59	53	61	88	88	100	108	119	130	134	138	3,0%	160,4%	8,7%
60-64	27	32	30	34	37	39	47	60	58	55	-5,2%	103,7%	3,5 %
Totaal	1165	1229	1345	1366	1457	1537	1586	1610	1603	1587	-1,0%	36,2%	100,0%

Bedienden per leeftijdscategorie 2015



TEWERKSTELLING VOLGENS GESLACHT

Koetswerk		2005	2006	2007	2008	2009	2010	2011	2012	2013	2014	2015
Arbeiders	Man	4381	4469	4510	4578	4600	4856	4867	4724	4574	4607	4496
	Vrouw	102	115	110	111	103	113	103	103	97	90	89
	Aandeel vrouwen	2%	3%	2%	2%	2%	2%	2%	2%	2%	2%	2%
Bedienden	Man	707	730	773	838	896	896	960	983	1004	990	963
	Vrouw	416	435	456	507	561	561	577	603	606	613	624
	Aandeel vrouwen	37%	37%	37%	38%	39%	39%	38%	38%	38%	38%	39%
Totaal	Man	5088	5199	5283	5416	5457	5752	5827	5707	5578	5597	5459
	Vrouw	518	550	566	618	612	674	680	706	703	703	713
	Aandeel vrouwen	9%	10%	10%	10%	10%	10%	10%	11%	11%	11%	11,6%