

# Tewerkstelling metaalhandel

## 2006-2016

Traxio vzw verdedigt de belangen van de werkgevers van de sector van de metaalhandel. Een onderneming in deze sector ressorteert in principe voor zijn arbeiders onder [het paritair subcomité voor de sector van de metaalhandel \(PSC 149.4\)](#). Omdat arbeid in deze sector de voornaamste productiefactor is, worden de twee doorslaggevende elementen van de sectorale tewerkstelling (2006-2016) in kaart gebracht: de ondernemingen en (de karakteristieken van) de tewerkstelling<sup>1</sup>.

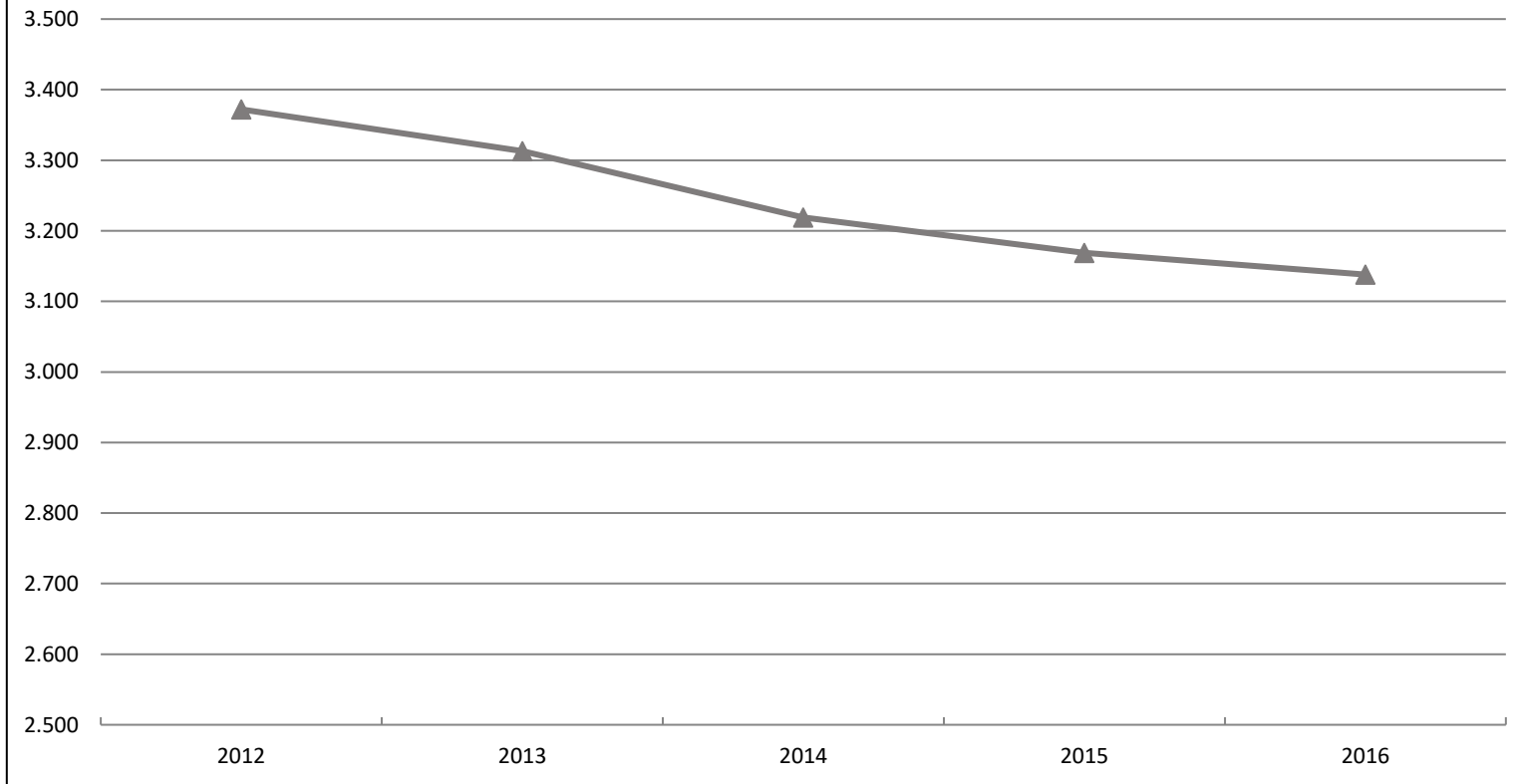
### DE ONDERNEMINGEN

#### Aantal ondernemingen per gewest

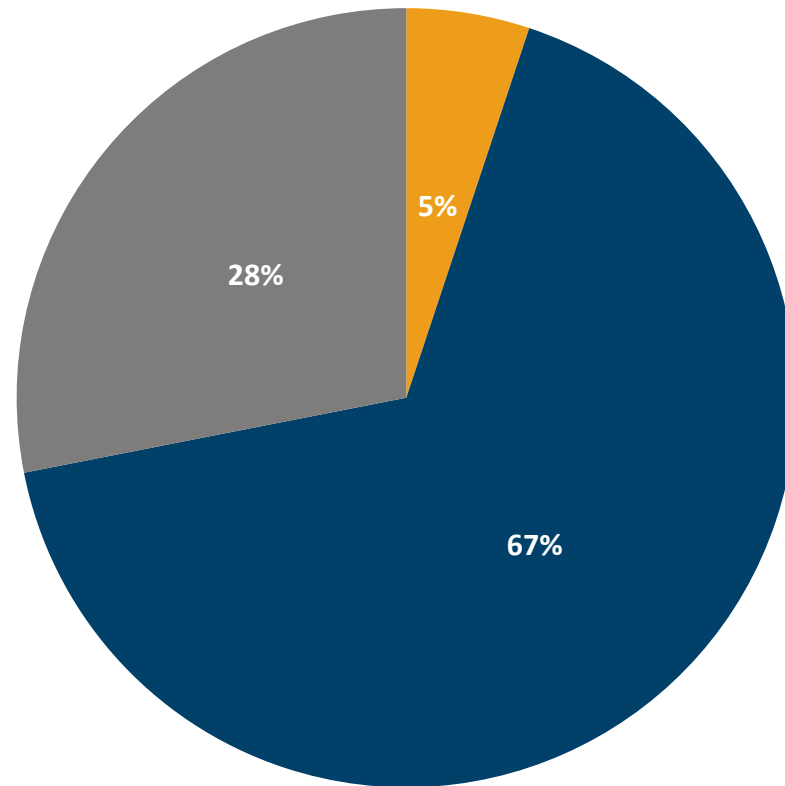
Gewest	2006	2011	2012	2013	2014	2015	2016	Evolutie 2015-2016	Evolutie 2006-2016	2016 in %
Brussels Hoofdstedelijk Gewest	223	200	196	186	171	162	155	- 4,3%	- 30,5%	4,9%
Vlaams Gewest	2.352	2.300	2.241	2.209	2.137	2.117	2.099	-0,9%	-10,8%	66,9%
Waals Gewest	985	960	935	918	911	890	884	- 0,7%	-10,3%	28,2%
<b>Totaal</b>	<b>3.560</b>	<b>3.460</b>	<b>3.372</b>	<b>3.313</b>	<b>3.219</b>	<b>3.169</b>	<b>3.138</b>	<b>-1,0%</b>	<b>-11,9%</b>	<b>100,0%</b>

<sup>1</sup> EDUCAM VZW, Sectorfoto 2006-2016, onuitg. verwerking RSZ-gegevens, 2017.

**Evolutie aantal bedrijven in België**



Aantal bedrijven per gewest 2016

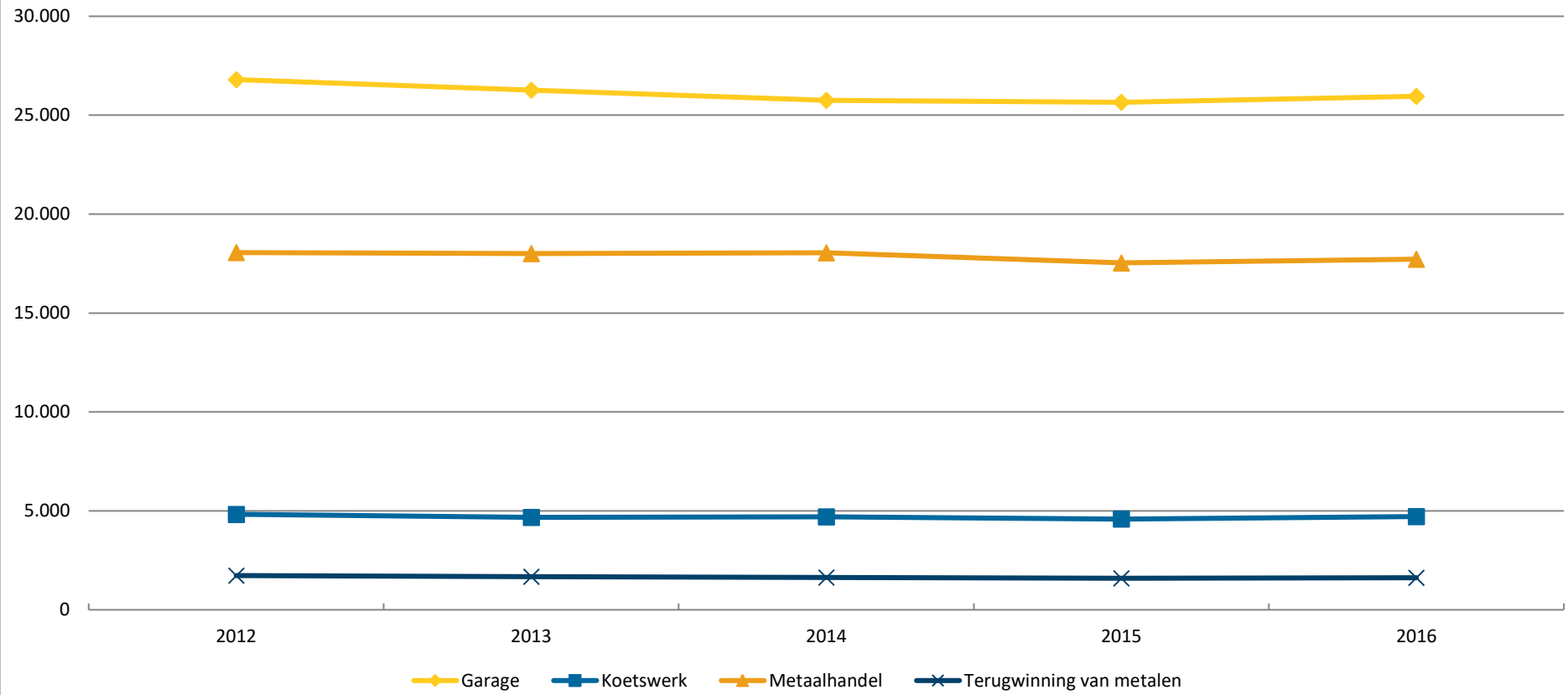


■ Brussels Hoofdstedelijk Gewest ■ Vlaams Gewest ■ Waals Gewest

## Gemiddeld aantal arbeiders per onderneming

Gewest	2006	2007	2008	2009	2010	2011	2012	2013	2014	2015	2016	Evolutie 2006-2016	Evolutie 2015-2016
<b>Brussels Hoofdstedelijk Gewest</b>	5,21	5,50	5,35	4,69	4,53	4,76	4,82	4,87	5,33	5,54	5,19	- 0,38%	- 6,3%
<b>Vlaams Gewest</b>	5,18	5,33	5,44	5,39	5,49	5,73	5,82	5,94	6,17	6,07	6,27	21,0%	3,3%
<b>Waals Gewest</b>	4,23	4,26	4,42	4,36	4,46	4,35	4,34	4,34	4,35	4,26	4,24	0,24%	-0,46%
<b>Totaal</b>	<b>4,92</b>	<b>5,05</b>	<b>5,16</b>	<b>5,07</b>	<b>5,15</b>	<b>5,29</b>	<b>5,35</b>	<b>5,43</b>	<b>5,61</b>	<b>5,53</b>	<b>5,65</b>	14,8%	2,2%

## Aantal arbeiders



## DE TEWERKSTELLING

### OMVANG

Aantal werknemers per gewest

Arbeiders	2006	2007	2008	2009	2010	2011	2012	2013	2014	2015	2016	Evolutie 2015-2016 in %	Evolutie 2006-2016 in %	2016 in %
<b>Brussels Hoofdstedelijk Gewest</b>	1.161	1.187	1.119	980	951	952	945	906	912	898	805	-10,4%	-30,7%	4,5%
<b>Vlaams Gewest</b>	12.183	12.625	12.916	12.715	12.806	13.175	13.052	13.111	13.177	12.845	13.169	2,5%	8,1%	74,3%
<b>Waals Gewest</b>	4.169	4.209	4.258	4.176	4.220	4.174	4.059	3.987	3.964	3.793	3.749	-1,2%	-10,1%	21,2%
<b>Totaal</b>	<b>17. 513</b>	<b>18. 021</b>	<b>18. 293</b>	<b>17. 871</b>	<b>17. 977</b>	<b>18. 301</b>	<b>18. 056</b>	<b>18. 004</b>	<b>18. 053</b>	<b>17.536</b>	<b>17. 723</b>	<b>1,1%</b>	<b>1,2%</b>	<b>100%</b>

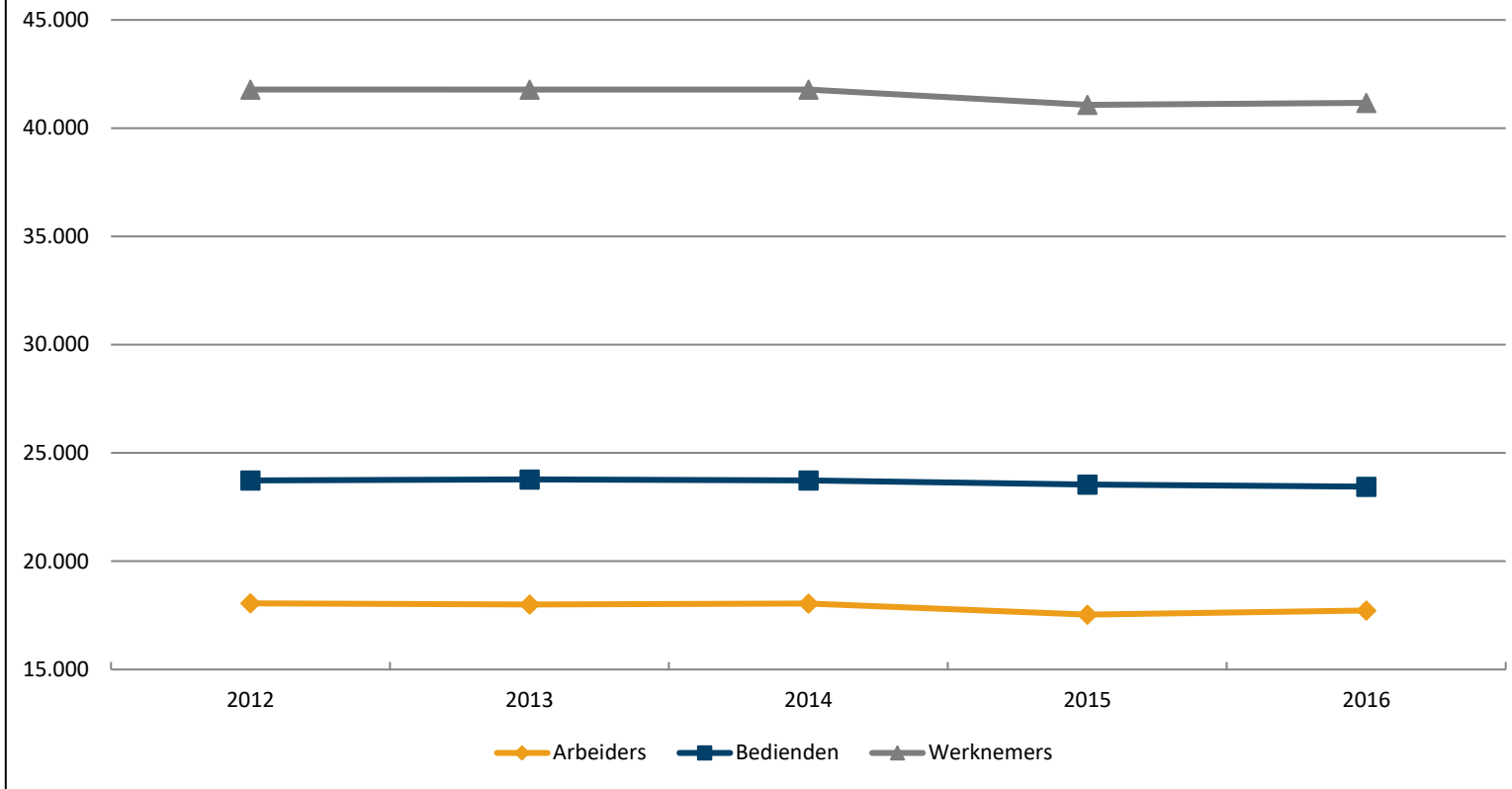
<b>Bedienden</b>	<b>2006</b>	<b>2007</b>	<b>2008</b>	<b>2009</b>	<b>2010</b>	<b>2011</b>	<b>2012</b>	<b>2013</b>	<b>2014</b>	<b>2015</b>	<b>2016</b>	<b>Evolutie 2015-2016 in %</b>	<b>Evolutie 2006-2016 in %</b>	<b>2016 in %</b>
<b>Brussels Hoofdstedelijk Gewest</b>	2.631	2.544	2.423	2.232	2.236	2.295	1.980	1.966	1.875	1.895	1.772	-6,5%	-32,6%	7,6%
<b>Vlaams Gewest</b>	14.919	15.592	16.222	15.546	15.465	16.461	17.034	17.166	17.381	17.289	17.294	0,0%	15,9%	73,8%
<b>Waals Gewest</b>	4.700	4.883	4.839	4.852	4.736	4.722	4.716	4.647	4.470	4.358	4.379	0,5%	-6,8%	18,7%
<b>Totaal</b>	<b>22.250</b>	<b>23.019</b>	<b>23.484</b>	<b>22.630</b>	<b>22.437</b>	<b>23.478</b>	<b>23.730</b>	<b>23.779</b>	<b>23.726</b>	<b>23.542</b>	<b>23.445</b>	<b>-0,4%</b>	<b>5,4%</b>	<b>100%</b>

	Arbeiders			Bedienden			2016	
	2006	2016	Evolutie in %	2006	2016	Evolutie in %	Verhouding arbeiders	Verhouding bedienden
<b>Brussels Hoofdstedelijk Gewest</b>	1.161	805	-30,6%	2.631	1.772	-32,6%	<b>31,2%</b>	<b>68,7%</b>
<b>Vlaams Gewest</b>	12.183	13.169	8,1%	14.919	17.294	15,9%	<b>43,2%</b>	<b>56,7%</b>
<b>Waals Gewest</b>	4.169	3.749	-10,1%	4.700	4.379	-6,8%	<b>46,1%</b>	<b>53,87%</b>
<b>Totaal</b>	<b>17.513</b>	<b>17.723</b>	<b>1,2%</b>	<b>22.250</b>	<b>23.445</b>	<b>5,4%</b>	<b>43,0%</b>	<b>56,9%</b>

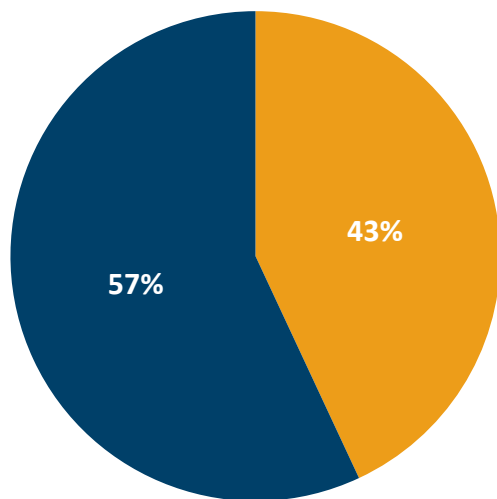


<b>Werknemers</b>	<b>2006</b>	<b>2007</b>	<b>2008</b>	<b>2009</b>	<b>2010</b>	<b>2011</b>	<b>2012</b>	<b>2013</b>	<b>2014</b>	<b>2015</b>	<b>2016</b>	<b>Evolutie 2015-2016 in %</b>	<b>Evolutie 2006-2016 in %</b>	<b>2016 in %</b>
<b>Brussels Hoofdstedelijk Gewest</b>	3.792	3.731	3.542	3.212	3.187	3.247	2.925	2.872	2.787	2.793	2.577	-7,7%	-32,0%	6,3%
<b>Vlaams Gewest</b>	27.102	28.217	29.138	28.261	28.271	29.636	30.086	30.277	30.558	30.134	30.463	1,1%	12,4%	74,0%
<b>Waals Gewest</b>	8.869	9.092	9.097	9.028	8.956	8.896	8.775	8.634	8.434	8.151	8.128	-0,3%	-8,4%	19,7%
<b>Totaal</b>	<b>39.763</b>	<b>41.040</b>	<b>41.777</b>	<b>40.501</b>	<b>40.414</b>	<b>41.779</b>	<b>41.786</b>	<b>41.783</b>	<b>41.779</b>	<b>41.078</b>	<b>41.168</b>	<b>0,2%</b>	<b>3,5%</b>	<b>100%</b>

Evolutie aantal werknemers in België

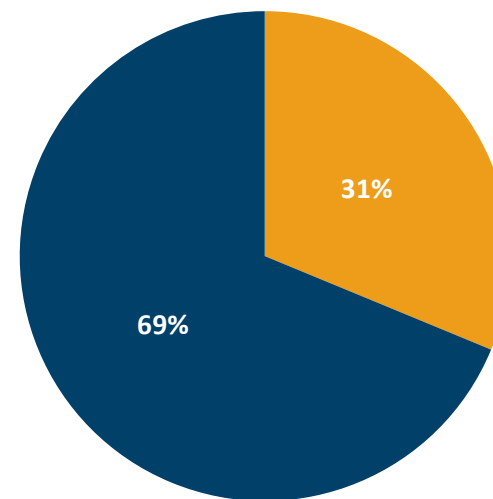


**België 2016**



■ Arbeiders ■ Bedienden

**Brussels Hoofdstedelijk Gewest 2016**



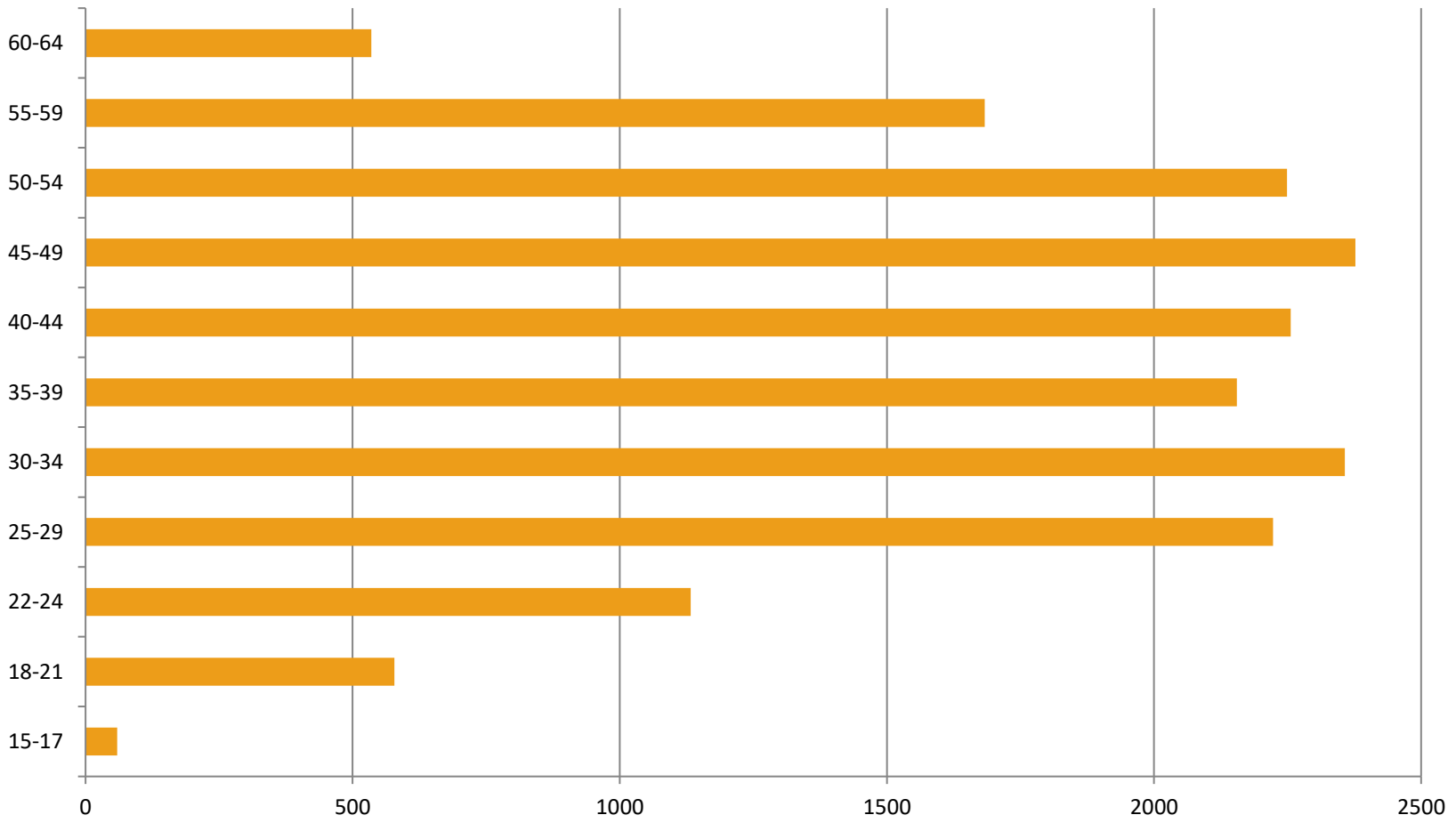
■ Arbeiders ■ Bedienden

## GEMIDDELDE LEEFTIJD

### Aantal werknemers per leeftijdscategorie

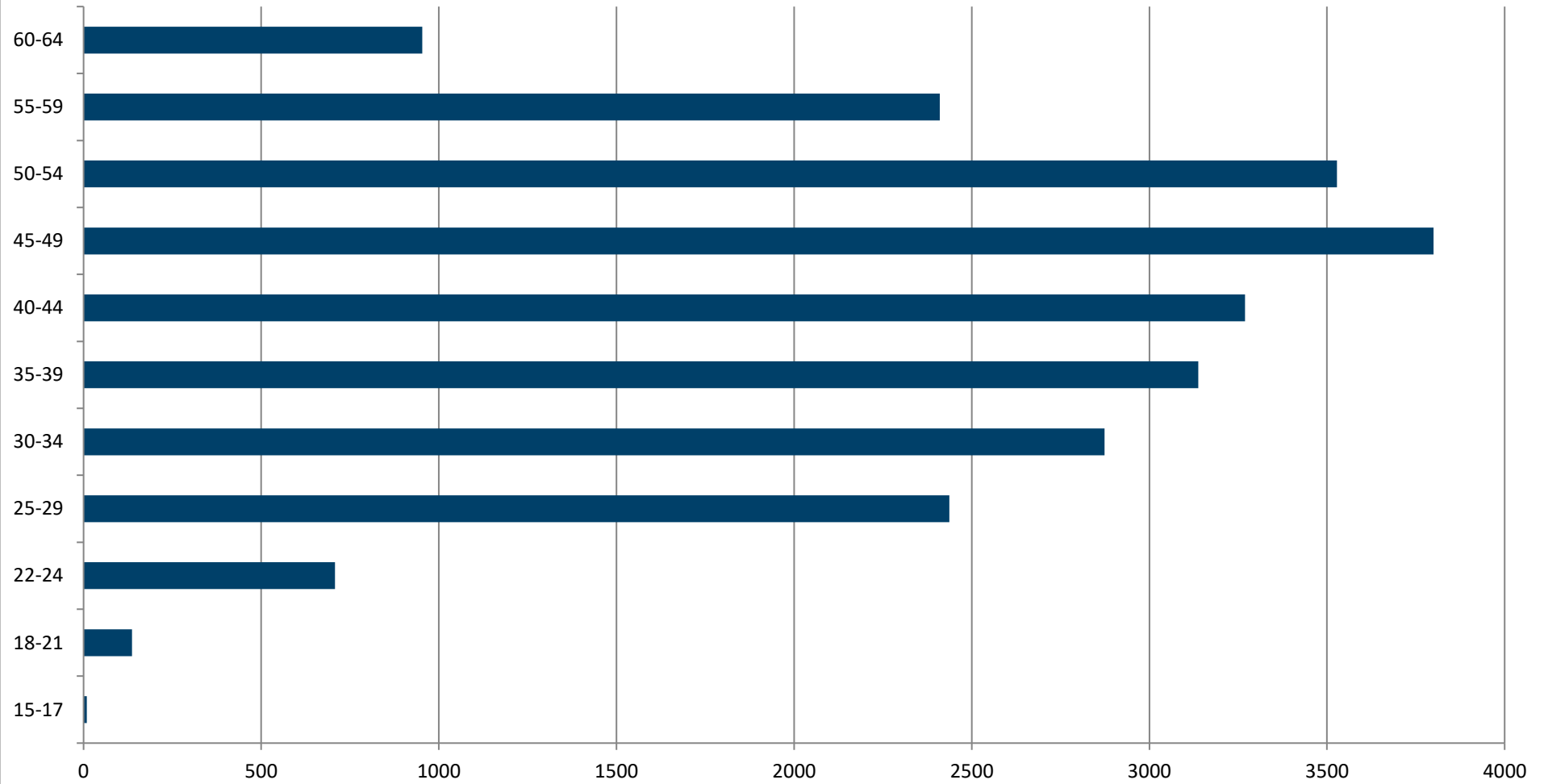
Leeftijds- piramide arbeiders	2006	2007	2008	2009	2010	2011	2012	2013	2014	2015	2016	Vershil 2015-2016	Vershil 2006-2016 in%	2016 in %
<b>Overige</b>	97	118	130	131	121	138	140	133	136	122	<b>118</b>	-3,3%	21,6%	0,7%
<b>15-17</b>	109	132	120	91	80	63	0	67	59	53	59	11,3%	-45,9%	0,3%
<b>18-21</b>	904	1 021	1 015	808	763	828	740	696	645	590	578	-2,0%	-36,1%	3,3%
<b>22-24</b>	1.369	1.368	1.351	1.307	1.308	1.291	1.217	1.169	1.193	1.127	1.133	0,5 %	-17,2%	6,4%
<b>25-29</b>	2.489	2.597	2.536	2.465	2.390	2.459	2.424	2.381	2.333	2.266	2.223	-1,9 %	- 10,7%	12,5%
<b>30-34</b>	2.536	2.437	2.424	2.298	2.374	2.428	2.377	2.369	2.353	2.255	2.357	4,5%	-7,1%	13,3%
<b>35-39</b>	2.638	2.633	2.679	2.554	2.436	2.410	2.292	2.257	2.236	2.168	2.155	-0,6%	-18,3%	12,2%
<b>40-44</b>	2.554	2.691	2.651	2.596	2.624	2.590	2.501	2.482	2.447	2.281	2.256	-1,1%	-11,7%	12,7%
<b>45-49</b>	2.072	2.106	2.251	2.299	2.409	2.457	2.504	2.492	2.471	2.421	2.377	-1,8%	14,7%	13,4%
<b>50-54</b>	1.513	1.614	1.730	1.850	1.945	1.968	2.044	2.103	2.219	2.223	2.249	1,2 %	48,6%	12,7%
<b>55-59</b>	906	944	1.013	1.072	1.089	1.215	1.293	1.385	1.479	1.549	1.683	8,7%	85,8%	9,5%
<b>60-64</b>	326	360	393	400	438	454	456	470	482	481	535	11,2%	64,1%	3,0%
<b>Totaal</b>	<b>17.513</b>	<b>18.021</b>	<b>18.293</b>	<b>17.871</b>	<b>17.977</b>	<b>18.301</b>	<b>17.988</b>	<b>18.004</b>	<b>18. 053</b>	<b>17.536</b>	<b>17.723</b>	<b>1,1%</b>	<b>0,1%</b>	<b>100%</b>

### Arbeiders 2016



Leeftijds- piramide bedienden	2006	2007	2008	2009	2010	2011	2012	2013	2014	2015	2016	Vershil 2015-2016	Vershil 2006-2016 in %	2016 in %
<b>Overige</b>	126	143	151	148	148	174	183	172	184	181	183	1,1%	45,2%	0,8%
<b>15-17</b>	19	23	28	10	8	9	0	12	5	5	9	80,0%	-52,6%	0,0%
<b>18-21</b>	265	297	316	227	228	216	205	172	147	151	136	- 9,9%	-48,7%	0,6%
<b>22-24</b>	931	1 006	955	860	822	844	818	782	749	720	708	- 1,7%	-24,0%	3,0%
<b>25-29</b>	2.917	2.964	3.040	2.699	2.550	2.547	2.552	2.462	2.440	2.414	2.437	1,0%	-16,5%	10,4%
<b>30-34</b>	3.117	3.122	3.114	3.078	3.057	3.287	3.258	3.276	3.145	2.963	2.874	-3,0%	-7,8%	12,3%
<b>35-39</b>	3.776	3.838	3.750	3.497	3.257	3.284	3.271	3.231	3.267	3.232	3.138	-2,9%	-16,9%	13,4%
<b>40-44</b>	3.807	3.918	4.007	3.788	3.830	3.942	3.936	3.820	3.610	3.379	3.269	-3,3%	-14,1%	13,9%
<b>45-49</b>	2.832	3.094	3.239	3.321	3.420	3.733	3.816	3.858	3. 861	3.906	3.800	- 2,7%	34,2%	16,2%
<b>50-54</b>	2.144	2.195	2.364	2.434	2.510	2.704	2.856	3.025	3.204	3.351	3.528	5,3%	64,6%	15,0%
<b>55-59</b>	1.684	1.707	1.732	1.730	1.770	1.876	1.925	2.076	2.217	2.318	2.410	4,0%	43,1%	10,3%
<b>60-64</b>	632	712	788	838	837	862	904	893	897	922	953	3,4%	50,8%	4,1%
<b>Totaal</b>	<b>22.250</b>	<b>23.019</b>	<b>23.484</b>	<b>22.630</b>	<b>22.437</b>	<b>23.478</b>	<b>23.724</b>	<b>23.779</b>	<b>23.726</b>	<b>23.542</b>	<b>23.445</b>	<b>-0,4%</b>	<b>5,4%</b>	<b>100%</b>

### Bedienden 2016



## TEWERKSTELLING VOLGENS GESLACHT

<b>Metaalhandel</b>		<b>2005</b>	<b>2006</b>	<b>2007</b>	<b>2008</b>	<b>2009</b>	<b>2010</b>	<b>2011</b>	<b>2012</b>	<b>2013</b>	<b>2014</b>	<b>2015</b>	<b>2016</b>
<b>Arbeiders</b>	Man	15.272	15.923	16.411	16.652	16.228	16.355	16.714	16.498	16.421	16.497	16.127	16.275
	Vrouw	1.537	1.590	1.610	1.641	1.643	1.622	1.587	1.558	1.583	1.556	1.409	1.448
	Aandeel vrouwen	9%	9%	9%	9%	9%	9%	9%	9%	9%	9%	8%	8,2 %
<b>Bedienden</b>	Man	14.581	14.795	15.321	15.581	14.948	14.882	15.604	15.777	15.905	15.967	15.866	15.859
	Vrouw	7.181	7.455	7.698	7.903	7.682	7.555	7.874	7.953	7.874	7.759	7.676	7.586
	Aandeel vrouwen	33%	34%	33%	34%	34%	34%	34%	34%	34%	33%	33%	32,6%
<b>Totaal</b>	Man	29.853	30.718	31.732	32.233	31.176	31.237	32.318	32.275	32.326	32.464	31.993	32.134
	Vrouw	8.718	9.045	9.308	9.544	9.325	9.177	9.461	9.511	9.457	9.315	9.085	9.034
	Aandeel vrouwen	23%	23%	23%	23%	23%	23%	23%	23%	23%	23%	22%	18,6%